

#### MATERIEL NECESSAIRE

- longues-vues
- tableaux de suivi vierge (tableau « scan dérangement » et tableau « scan oiseaux »)
- carte imprimée du secteur suivi + stylo 4 couleurs

#### PROTOCOLE

Observations de 9h30 à 17h30, sur un ou plusieurs créneaux de 2h (choix à indiquer ici : <https://lite.framacalc.org/di85m52rfv-aidt>)

##### a. Début du suivi (10 minutes environ)

- renseigner les informations de la partie grisée supérieure du tableau « scan dérangement » (force du vent, temps, visibilité, intensité ensoleillement, horaires et coefficients de marée, etc.)
- noter les informations sur l'avifaune présente dans le tableau « scan oiseaux » (n° du groupe, espèce, effectif) et leur position sur l'estran sur la carte imprimée (cercle avec n° du groupe correspondant)

##### b. Scan dérangement (en continu)

- **un envol = un dérangement**, à noter individuellement
- renseigner les différentes catégories du tableau « scan dérangement » pour chaque dérangement : heure/durée, n° du groupe oiseaux (correspondant à ceux indiqués dans le tableau « scan oiseaux »), espèce et effectif concernés, source du dérangement, envol dans / hors site...
- indiquer si possible le lieu du dérangement sur les cartes imprimées (via une croix par exemple) voire la zone d'activité de la source de dérangement (trajet du tracteur, zone de balade à cheval...)

##### c. Scan oiseaux (toutes les 30 minutes)

- le premier scan oiseaux est réalisé au début du suivi (cf. point a.)
- un nouveau scan est réalisé toutes les 30 minutes afin de noter le nouvel emplacement des oiseaux sur l'estran (changer de couleur sur la carte à chaque scan) et la composition des groupes s'ils ont changé (espèces et effectifs) dans le tableau « scan oiseaux »

SCAN OISEAUX

*Renseigner les effectifs pour chaque espèce*

[illegible]

AG = Aigrette garzette  
BC = Bernache cravant  
BV = Bécasseau variable  
CCe = Courlis cendré

CCo = Canard colvert  
CG = Chevalier gambette  
GA = Goéland argenté  
GB = Goéland brun

GG = Grand gravelot  
GM = Goéland marin  
HC = Héron cendré  
HP = Huîtrier-pie

MR = Mouette rieuse  
TB = Tadorne de Belon  
TC = Tournepierrre à collier

[illegible]

[illegible]



## Localisation des postes d'observation

Suivi de l'interaction entre les oiseaux hivernants et les usages sur le site Natura 2000 des baies de Lancieux et de l'Arguenon

### Légende :

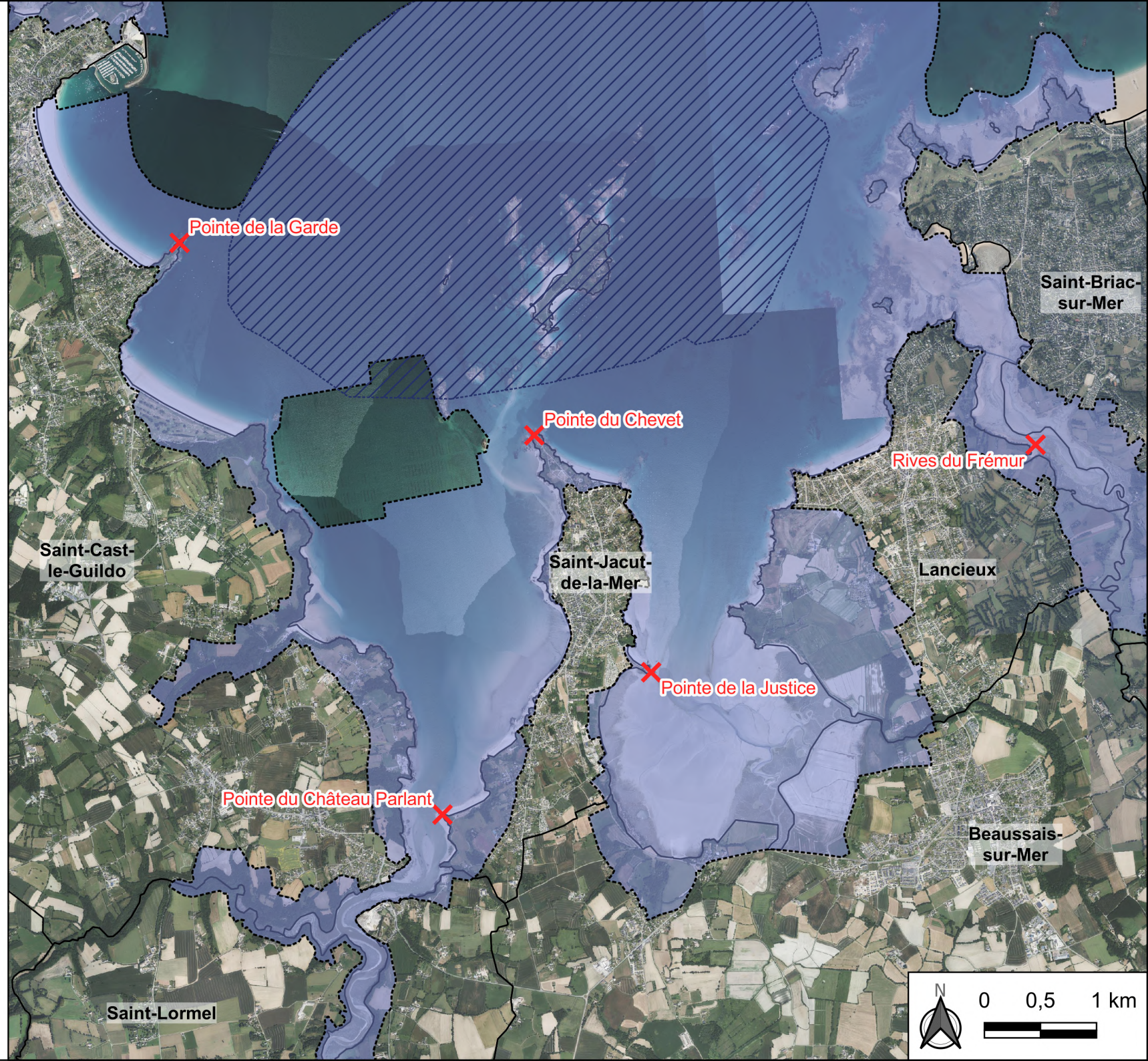
✕ Postes d'observation

Limites du site Natura 2000

▨ ZSC (Directive Habitats)

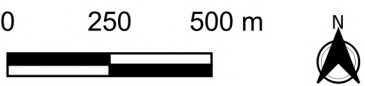
▨ ZPS (Directive Oiseaux)

Données : PNR VRCE & IGN (2025)  
Traitement : PNR VRCE (2025)



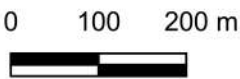


Site	Commune
Pointe de la Garde	Saint-Cast-le-Guildo



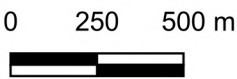


Site	Commune
Pointe du Château Parlant	Saint-Jacut-de-la-Mer



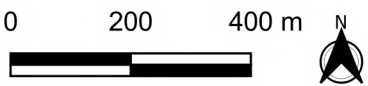


Site	Commune
Pointe du Chevet	Saint-Jacut-de-la-Mer





Site	Commune
Pointe de la Justice	Saint-Jacut-de-la-Mer





Site	Commune
Rives du Frémur	Lancieux

