

Les plantes invasives territoire de projet de Parc naturel régional Rance Côte d'Emeraude



MESURES DE GESTION PRÉCONISÉES

Ne jamais rejeter de fragment de ces plantes dans le milieu naturel !

Lors des vidanges d'aquarium : Mettre à la poubelle (après un séchage de 24H sur une surface imperméable) les plantes d'aquarium dont vous souhaitez vous débarrasser et jeter dans l'évier l'eau sans fragments de plantes.

Plantes aquatiques

Egeria densa *Lemna minuta*

Ludwigia peploides *L. grandiflora*

Myriophyllum aquaticum *Lagarosiphon major*

Ludwigia peploides
L. grandiflora

Les Jussies peuvent doubler leur biomasse en 2 ou 3 semaines en condition favorable!



Faisons vite! Ça prolifère!

- Préférer les végétaux locaux!
- Ne pas utiliser de pesticides!
- Ne pas disperser ou jeter dans la nature!
- Ne pas transporter de terre contaminée par cette plante!

Originaires d'Amérique du sud, ou d'Afrique du sud ces espèces ont été introduites en France au XIX^{ème} siècle pour leurs propriétés ornementales. Elles ont aussi été introduites dans des étangs de pêche pour favoriser la reproduction des poissons phytophiles. Toujours utilisées en aquariophilie.

En cas de présence dans vos plans d'eau contactez les associations de pêche locales ou votre mairie.

Myriophyllum aquaticum

Le Myriophylle du Brésil tolère les variations de niveau d'eau !

Lemna minuta

Les Lentilles d'eau empêchent la lumière de passer !



Egeria densa

L'Egérie dense possède une durée de vie à l'air libre de 10h !

Lagarosiphon major

Le Lagarosiphon se reproduit uniquement de manière végétative, par fragmentation et bouturage des tiges !

Renseignements: www.coeur.asso.fr



Buddleia du père David

Buddleia davidii

Mesures de Gestion préconisées

Ne pas planter, ni semer.
Arracher les arbustes en place
et les jeunes plants. Un suivi sur plu-
sieurs années est nécessaire ;
A défaut, couper les inflorescences
avant leur montée en graines.
Laisser sécher les végétaux coupés
sur une surface imperméable et les
emmener en déchetterie.
Les inflorescences doivent être
mises dans des sacs fermés, et jetées
avec les ordures ménagères.

Bon à savoir...
Chaque arbuste peut
produire chaque année
jusqu'à 3 millions de
graines.

Attention
Les prairies et haies natu-
relles sont plus favorables
aux papillons que le
buddleia

Il existe des variétés
stériles en jardinerie,
renseignez-vous.

Faisons vite! Ça prolifère!

- Préférer les végétaux locaux!
- Ne pas utiliser de pesticides!
- Ne pas disperser ou jeter dans
la nature!
- Ne pas transporter de terre
contaminée par cette plante!



Originaire de Chine, le Buddleia du Père David a été importé pour ses propriétés ornementales. Planté initialement dans des jardins particuliers (1895), il a pu s'échapper en milieu naturel et se propager.

Les plantes invasives

territoire de projet de Parc naturel
régional Rance Côte d'Emeraude

Les Renouées asiatiques *Reynoutria sp.*

Bon à savoir...
- Les tiges ont une crois-
sance très rapide = 4 à 8
cm / jour

Attention
- Les mouvements de terre
contaminée par de la renouée
sont une des causes majeures
de sa forte dissémination.
- La régénération est possible à
partir d'un fragment de rhizome
ou d'un bout de tige.

Mesures de Gestion préconisées

Ne pas bouturer ni planter.

**Arrachage manuel des tiges et
des rhizomes (racines), dès
l'apparition des plantules (Fév-Mars)
Une intervention mensuelle pendant
plusieurs années est nécessaire pour
appauvrir voire détruire la plante.**

Les plantules et rhizomes doivent être
mis dans des sacs plastiques fermés,
et jetés avec les ordures ménagères.
Les tiges peuvent être séchées sur
une surface imperméable avant d'être
emmenées en déchetterie.

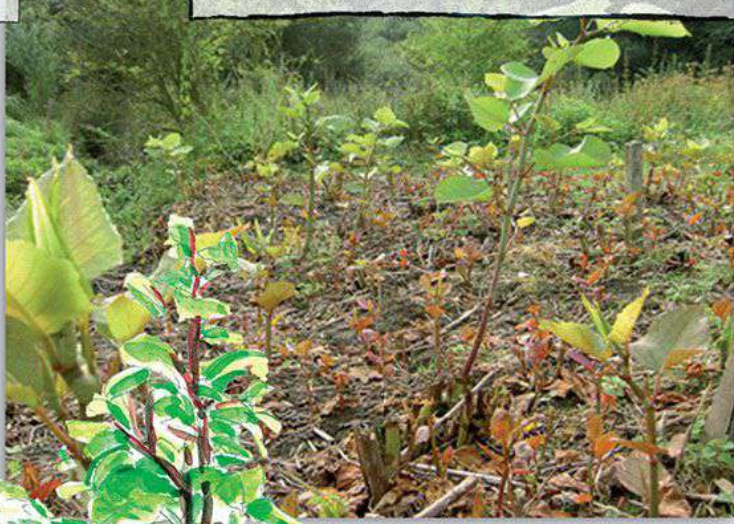
Faisons vite! Ça prolifère!

- Préférer les végétaux locaux!
- Ne pas utiliser de pesticides!
- Ne pas disperser ou jeter dans
la nature!
- Ne pas transporter de terre
contaminée par cette plante!



Originare d'Asie orientale, la
Renouée du Japon a été intro-
duite en Europe au XIX^{ème} siècle
pour ses qualités ornementales.
Les renouées ont aujourd'hui
colonisé tous les types de milieux.

Plantule de
renouée



Sénéçon en Arbre *Baccharis halimifolia*

Mesures de Gestion préconisées

Ne pas planter

L'arrachage manuel ou mécanique avant floraison des plants est la solution la plus efficace. Un suivi des repousses est nécessaire pendant plusieurs années.

Laisser sécher les déchets sur une surface imperméable avant de les emmener en déchetterie.

Bon à savoir...

Chaque plant peut produire jusqu'à 1 million de graines qui peuvent être dispersées par le vent sur plusieurs kilomètres. Le baccharis peut se régénérer à partir d'un simple morceau de racine.

Attention

Les feuilles de baccharis sont réputées toxiques pour le bétail.

Faisons vite! Ça prolifère!

- Préférer les végétaux locaux!
- Ne pas utiliser de pesticides!
- Ne pas disperser ou jeter dans la nature!
- Ne pas transporter de terre contaminée par cette plante!



Originaire des côtes est-américaines, le Sénéçon en arbre a été introduit à la fin du XVII^{ème} siècle dans les jardins.

En quelques décennies, le Sénéçon en arbre est devenu l'une des espèces introduites les plus invasives sur le littoral !



Les plantes invasives

territoire de projet de Parc naturel
régional Rance Côte d'Emeraude



Bon à savoir...
Un individu est capable de produire entre 1000 et 2000 graines par fruit ! Ce sont les animaux qui disséminent les graines.

Attention

La reprise des stolons est forte et rapide.
La griffe de la sorcière ne protège pas du recul du trait de côte (système racinaire insuffisant) contrairement aux plantes locales.

Griffe de sorcière *Carpobrotus edulis*

Mesures de Gestion préconisées

Ne pas planter ni semer.
Détruire par arrachage manuel en ne laissant aucun fragment sur place. Un suivi sur plusieurs années est nécessaire.
À défaut dans vos parterres, couper les fruits dès leur apparition.

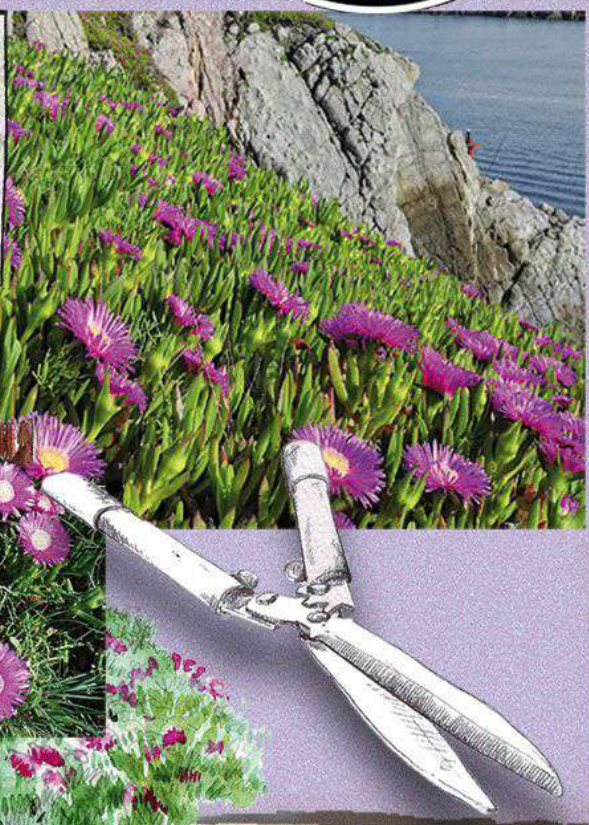
Mettre les déchets dans des sacs fermés et jeter avec les ordures ménagères.

Faisons vite! Ça prolifère!

- Préférer les végétaux locaux!
- Ne pas utiliser de pesticides!
- Ne pas disperser ou jeter dans la nature!
- Ne pas transporter de terre contaminée par cette plante!



Originaire d'Afrique du Sud.
Une menace pour les écosystèmes côtiers et littoraux fragiles, telles les dunes, les falaises... par une couverture monospécifique du sol.



Renseignements: www.coeur.asso.fr



Les plantes invasives territoire de projet de Parc naturel régional Rance Côte d'Émeraude

Projet
Parc
naturel
régional
Rance - Côte d'Émeraude

Cinéraire maritime *Senecio cineraria*

Mesures de Gestion préconisées

L'arrachage manuel des plants avec leurs racines est la meilleure solution pour gérer son expansion. L'intervention hors fructification (juillet à octobre) est à privilégier. À défaut, prévoir une coupe des inflorescences dès juillet. Mettre les inflorescences dans des sacs plastiques fermés, et jeter avec les ordures ménagères.



Faisons vite! Ça prolifère!

- Préférer les végétaux locaux!
- Ne pas utiliser de pesticides!
- Ne pas disperser ou jeter dans la nature!
- Ne pas transporter de terre contaminée par cette plante!



Originaire du pourtour méditerranéen, le Sénéçon maritime (Cinéraire) a été introduit en France pour ses qualités ornementales. Il est invasif sur le littoral.

Renseignements: www.coeur.asso.fr



Les plantes invasives territoire de projet de Parc naturel régional Rance Côte d'Émeraude

Projet
Parc
naturel
régional
Rance - Côte d'Émeraude

Le Laurier palme ou laurier cerise *Prunus laurocerasus*

Bon à savoir...
Les graines sont disséminées par les animaux, essentiellement les oiseaux friands des baies.

Attention
La plante contient des glycosides toxiques pour l'homme

Mesures de Gestion préconisées

Arrachage des jeunes pousses en sous-bois.

Coupe et dessouchage des gros individus avant floraison.

A défaut, couper les fleurs avant la formation des graines (dès floraison - avril mai).

Les déchets de coupe et d'arrachage peuvent être transportés en déchetterie ; les branches et troncs peuvent être valorisés pour le chauffage. Les fleurs doivent être mises dans des sacs plastiques fermés, et jetées avec les ordures ménagères.

Faisons vite! Ça prolifère!

- Préférer les végétaux locaux!
- Ne pas utiliser de pesticides!
- Ne pas disperser ou jeter dans la nature!
- Ne pas transporter de terre contaminée par cette plante!



Originaire d'Asie mineure et d'Europe, le Laurier cerise a été introduit en France des le XVI^{ème} siècle pour sa valeur environnementale.

Elle représente aujourd'hui une menace pour les bois et sous-bois.

Renseignements: www.coeur.asso.fr



Herbe de la Pampa *Cortaderia selloana*

Mesures de Gestion préconisées

Ne pas planter ni semer.

Détruire par arrachage après une coupe de la partie aérienne.

Suivant la taille des plants cet arrachage peut se faire à la pioche/bêche ou demande l'intervention d'une mini-pelle.

Un bâchage des souches après coupe rase est aussi envisageable.

A défaut, couper les plumeaux avant la formation de graines (août).

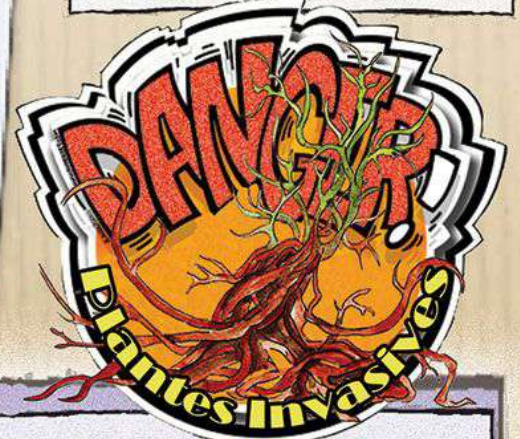
Mettre les résidus de coupe et arrachage à sécher avant de les emmener en déchetterie, sauf les plumeaux qui doivent être mis dans des sacs fermés, et jetés avec les ordures ménagères.

Bon à savoir...
La plante produit plusieurs millions de graines par pied. Les graines peuvent être transportées à plusieurs kilomètres à la ronde par le vent.

Attention
Les feuilles longues fines et arquées retombantes sont très coupantes.

Faisons vite! Ça prolifère!

- Préférer les végétaux locaux!
- Ne pas utiliser de pesticides!
- Ne pas disperser ou jeter dans la nature!
- Ne pas transporter de terre contaminée par cette plante!



Originnaire des prairies d'Amérique du sud, l'Herbe de la pampa a été introduite en France essentiellement pour ses qualités ornementales.

Disséminée en Bretagne (1990) par les jardiniers et les horticulteurs pour son originalité, sa taille et sa rusticité, la plante entraîne des désordres écologiques importants!

☆☆☆☆☆

AVIS DE RECHERCHE EN BRETAGNE

4 PLANTES INVASIVES
DANGEREUSES POUR MA SANTÉ
SIGNALEZ-LES !



L'AMBROISIE À FEUILLES D'ARMOISE



LE RAISIN D'AMÉRIQUE



LA BERCE DU CAUCASE



LE DATURA STRAMOINE

AFFICHE CRÉÉE PAR :



☆☆☆☆☆

CONTACTEZ VOTRE RÉFÉRENT

COEUR Emeraude
Béatrice ONEN
02 96 82 36 32

AVEC LE SOUTIEN DE :

