



**ZSC « BAIE DE LANCIEUX, BAIE DE
L'ARGUENON, ARCHIPEL DE SAINT MALO
ET DINARD »
&
ZPS « ILES DE LA COLOMBIÈRE, DE LA
NELLIÈRE ET DES HACHES »**

COFIL de LANCEMENT

**20 MAI 2021 – 15H-17H
BREST (visio)**





ORDRE DU JOUR

- Introduction
- Présentation de la démarche Natura 2000
- Présentation des opérateurs pour l'élaboration du DOCOB
- Présentation des deux sites Natura 2000 (ZSC et ZPS)
- Méthodologie d'élaboration du DOCOB et calendrier prévisionnel
- Questions



PRESENTATION DE LA DEMARCHE NATURA 2000

Éléments de contexte

- Derniers sites Natura 2000 de Bretagne pour lesquels l'élaboration du DOCOB n'a pas débuté
- Site qui n'a pas été étendu en 2008. Périmètre historique.
- Engagements nationaux : Finalisation de l'ensemble des DOCOBs
- Application des dispositions du code de l'environnement et des circulaires nationales propres aux sites mixtes majoritairement marins
- Actualisation des FSD en 2017
- Actualisation de la cartographie des habitats achevée en février 2021

Réseau Natura 2000

la Directive
"Oiseaux" de 1979



↓
ZPS

Zones de Protection Spéciale

Directive "Habitats
Faune Flore» de 1992



↓
ZSC

Zones Spéciales de Conservation

+
= RESEAU NATURA 2000

Objectif : Assurer la survie à long terme des espèces et des habitats particulièrement menacés.



Réseau Natura 2000

Un réseau de sites européen :

- Représentatif des zones biogéographiques
- Non exhaustif

4 des 9 zones biogéographiques européennes se rencontrent en France



Réseau Natura 2000 européen



Distribution of Natura 2000 sites across EU27

- Natura 2000 sites
- Outside report coverage

ETC/BD Dec 2008

- 26 000 sites protégés
- 18 % du territoire de l'union européenne et 6 % de la surface marine des eaux européennes
- 200 à 300 milliards d'€ de retombées économiques

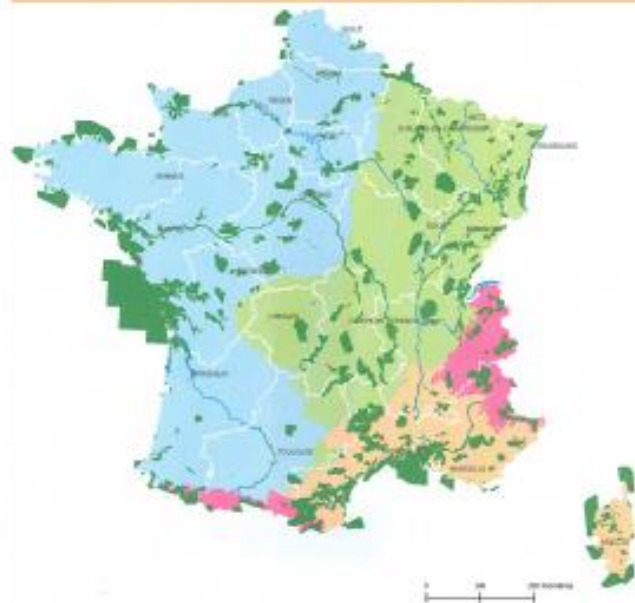


Réseau Natura 2000 en France (sans les sites du large)

12,8 % du territoire terrestre & 11,2 % de la surface marine

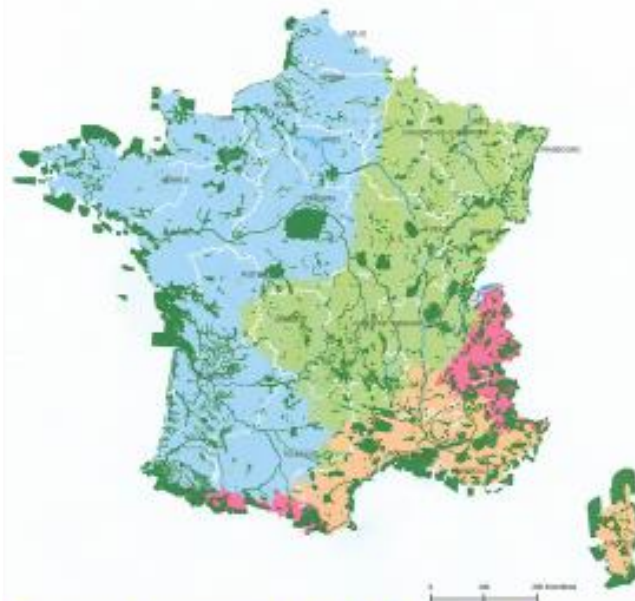
7 M ha terrestre

4 M ha marins



Directive « Oiseaux » :

- 399 Zones de protection spéciales
- 4,3 M ha terrestre
- 3,4 M ha marin

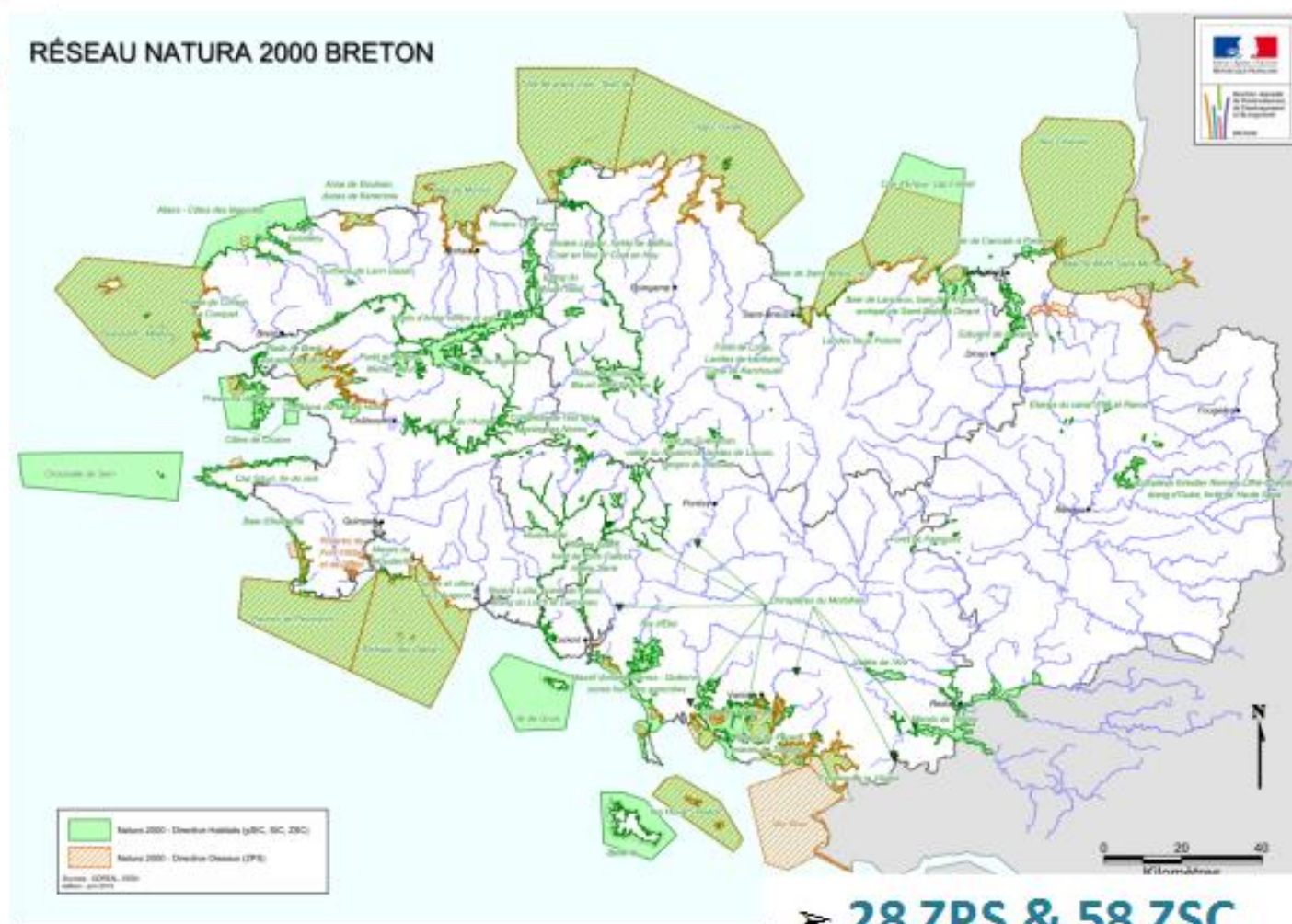


Directive « Habitats faune flore »

- 1369 Sites d'intérêts communautaires
- 4,6 M ha terrestre
- 2,7 M ha marin



Réseau Natura 2000 breton (hors sites au larges)






Un réseau pourquoi ? Et où ?

- Maintenir et restaurer les espèces ou habitats d'intérêt communautaire dans un bon état de conservation (*en lien avec les usages*)
- DHFF & Oiseaux → Liste d'espèces et d'habitats terrestres et marins :

- 1/ « **d'intérêt communautaire** » (notion de danger de disparition, de vulnérabilité, rareté ...)
- 2/ « **prioritaires** » (responsabilité particulière de l'UE...)

En France

- 
- 131 types d'habitats naturels
 - 94 espèces animales
 - 63 espèces végétales
 - 132 espèces d'oiseaux



Mise en œuvre sur le territoire



Concertation

*Un comité de pilotage,
qui élabore et valide un document
d'objectifs (DOCOB)*

Contractualisation

*Des contrats
& chartes Natura 2000*

Prévention

*L'évaluation des incidences
Natura 2000*

Réglementation

*Mesures réglementaires
si nécessaire*

Mise en œuvre sur le territoire



Concertation

Un comité de pilotage, qui élabore et valide un document d'objectifs

Article L414-2 du Code de l'Environnement

- > 1 site = 1 Docob (enjeux, orientations de gestion, mesures)
- > Création d'un **comité de pilotage Natura 2000** (élaboration et mise en œuvre)
- > rôle actif du Copil / définition des mesures
 - état de conservation habitats et espèces
 - concertation
 - prise en compte des exigences économiques, sociales, culturelles et de défense, ainsi que des particularités locales



Composition Copil

Le(s) préfet(s) arrête(nt) le Copil :

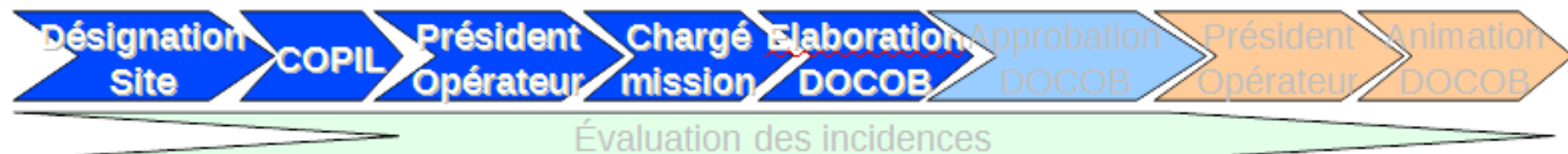
- Les collectivités
- Des représentants de propriétaires, exploitants, usagers, etc
- Les représentants de l'État

Gouvernance du Copil

Sites majoritairement marins

- Les préfets convoquent et président le Copil.
- Peuvent déléguer la Présidence,
- Définissent les modalités d'association du Copil à l'élaboration et au suivi de la mise en œuvre du Docob.
- L'élaboration / animation du Docob peuvent être confiés (pour tout ou partie) à un ou plusieurs membres du Copil : OFB x Collectivité

Mise en œuvre sur le territoire

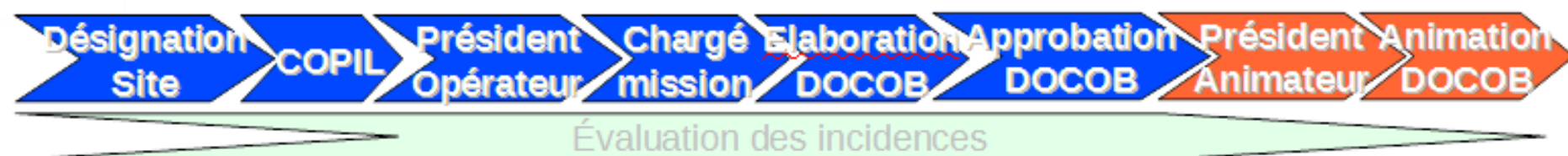


Document d'objectifs (DOCOB)
= plan de gestion = feuille de route

Voir présentation complète



Mise en œuvre sur le territoire

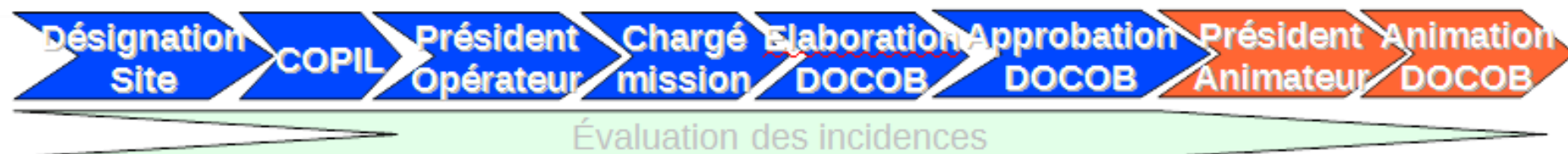


Phase d'animation = Phase de mise en œuvre du DOCOB

Missions

- Connaissance et suivi
- Mise à jour du DOCOB
- Communication, sensibilisation, information
- Gestion administrative et financière du Copil
- Cohérence de Natura 2000 avec les politiques publiques
- Assistance à l'application du régime d'évaluation des incidences
- Contractualisation : Contrats et chartes N2000, MAE

Mise en œuvre sur le territoire



Concertation

Contractualisation

Prévention

- Prévenir les dommages en optimisant les projets / enjeux natura 2000
- Logique de listes (nationale, régionale)
- Objectif : trouver la solution la moins impactante pour le site Natura 2000 en s'interrogeant dès la conception des projets





PRÉSENTATION DES OPÉRATEURS ET RÔLES DE CHACUN



Proposition d'un portage Etat (transitoire)

DREAL Bretagne avec appui de la DDTM/DML 22

- Coordination générale,
- Tâches administratives et techniques liées à l'élaboration du DOCOB pour le compte du COPIL,
- Rédaction du volet terrestre du DOCOB en régie (recrutement d'un chargé.e de mission dédié.e à partir du 1^{er} octobre 2021),
- Organisation et animation de la concertation pour le **volet terrestre**

OFB (Délégation de façade maritime Atlantique)

- Rédaction du volet littoral et marin du DOCOB,
- Organisation et animation de la concertation pour le **volet marin**



Office Français de la Biodiversité

L'Office français de la biodiversité (OFB) a été créé en fusionnant :

- **L'Agence française de la biodiversité (AFB)** composée elle-même de l'Office national de l'eau et des milieux aquatiques (ONEMA), de l'Agence des aires marines protégées, des Parcs nationaux de France et de l'Atelier technique des espaces naturels (ATEN).
- **L'office national de la chasse et de la faune sauvage (ONCFS)**

Etablissement public à caractère administratif (EPA) sous la tutelle :

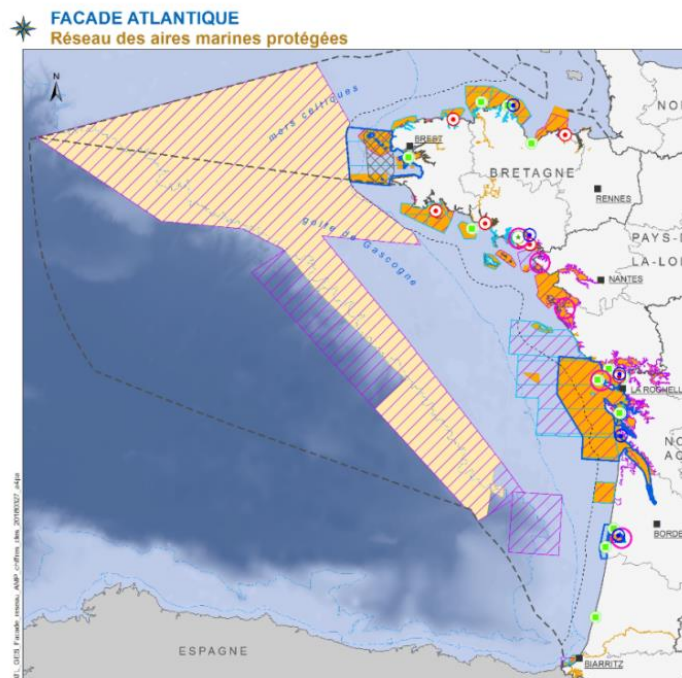
- du Ministère de la Transition écologique et solidaire
- du Ministère de l'agriculture et de l'alimentation

- **2 800 agents dont 1400 dans les territoires**
- **5 sites nationaux** (Paris, Vincennes, Auffargis, Montpellier, Brest)
- **2 sites de formation** (Le Paraclet, Le Boucher), des pôles **d'études et de recherche**,
- **12 directions régionales ou interrégionales** (dont **7 littorales**) et leurs services départementaux
- **1 direction des Outre-mer et 5 délégations territoriales** (océan Indien, Guyane, Caraïbes, St Pierre et Miquelon, Polynésie Française, Nouvelle-Calédonie)

Office Français de la Biodiversité

Mission Mer de l'OFB

- **La connaissance** : l'acquisition de connaissances, la gestion et la valorisation des données, la surveillance-évaluation, l'expertise (avis), la mise en œuvre de la séquence Eviter-Réduire-Compenser, la recherche...
- **L'appui aux politiques publiques** : la contributions à la mise en œuvre des Conventions de mer régionales, des directives européennes, des stratégies et plans d'action nationaux (SNAP, PNA...)
- **Les aires marines protégées** ; la gestion directe, l'animation du réseau de l'ensemble des gestionnaires d'AMP
- **La mobilisation** : les formations, les centres ressources et portails professionnels, les accompagnements financiers, la labellisation, les aires marines éducatives, les publications...
- **La police** de l'environnement marin : police judiciaire, police administrative; plan de contrôle de l'environnement marin



L'équipe projet pour le site Natura 2000

- 1 directeur délégué de façade : Bertrand Augé
- &
- 11 chargés de mission

Equipe projet (volet marin)

- Olivier Abellard : chef de projet, référent N2000 (35, 22), mammifères marins, usages (20%)
- Pauline Blanchard : chargée de mission oiseaux marins, amphihalins (**FEAMP - DOZPSBN**) (30%)
- Marion Collin : chargée de mission habitats marins (**LIFE - MARHA**) (15%)
- Elodie Giacomini : géomaticienne (15%)
- Noëlie Debray : chargée de mission analyse de risque pêche (15%) (**FEAMP - Harpège 3**) en lien avec Nolwenn Hamon, CRPMEM Bretagne



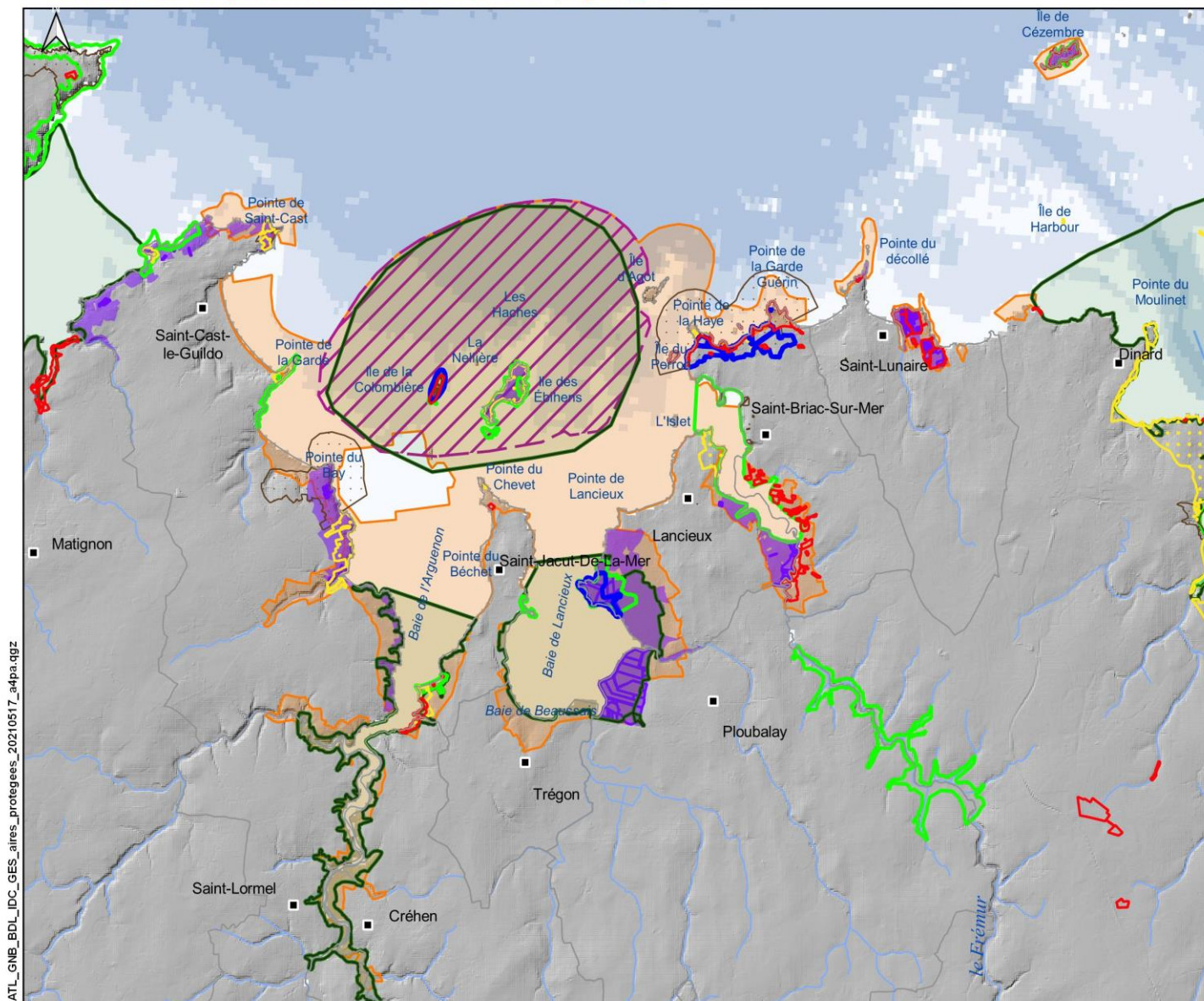
SITES NATURA 2000 'Baie de Lancieux, baie de l'Arguenon, archipel de Saint-Malo et Dinard' et 'Îles de la Colombière, de la Nellière et des Haches'

Protection du patrimoine naturel et des paysages



EDITEE LE : 17/05/2021

DOCUMENT DE TRAVAIL



Arrêté de protection de biotope

Espace naturel sensible

Sites Natura 2000

Directive "Oiseaux"

Zone de protection spéciale

'Îles de la Colombière, de la Nellière et des Haches'

Directive "Habitats"

Zone spéciale de conservation

'Baie de Lancieux, baie de l'Arguenon, archipel de Saint-Malo et Dinard'

Sites classés, sites inscrits

Site classé

Site inscrit

Zone naturelle d'intérêt écologique, faunistique et floristique

ZNIEFF de type 1

ZNIEFF de type 2

Conservatoire du littoral

Espace définitivement protégé

Périmètre d'intervention

0 1 2 kilomètre(s)

0 0.5 1 mille(s) marin(s)

Sources des données :
 - Sites N2000 : BD AMP, OFB
 - ENS : Conseils départementaux 22 et 35
 - Sites classés, inscrits : DREAL Bretagne
 - ZNIEFF, APB : INPN (MNHN)
 - CELRL : CELRL- DREAL Bretagne
 - Département, Commune : BD TOPO IGN
 - Bathymétrie : MNT Homonim, SHOM
 - Réseau hydrographique : BRGM
 - Topographie : BD Alti, IGN

Système de coordonnées : Lambert 93 / RGF93 / IAG GRS 1980



Lien avec le projet de Parc naturel régional Rance – Côte d'Emeraude

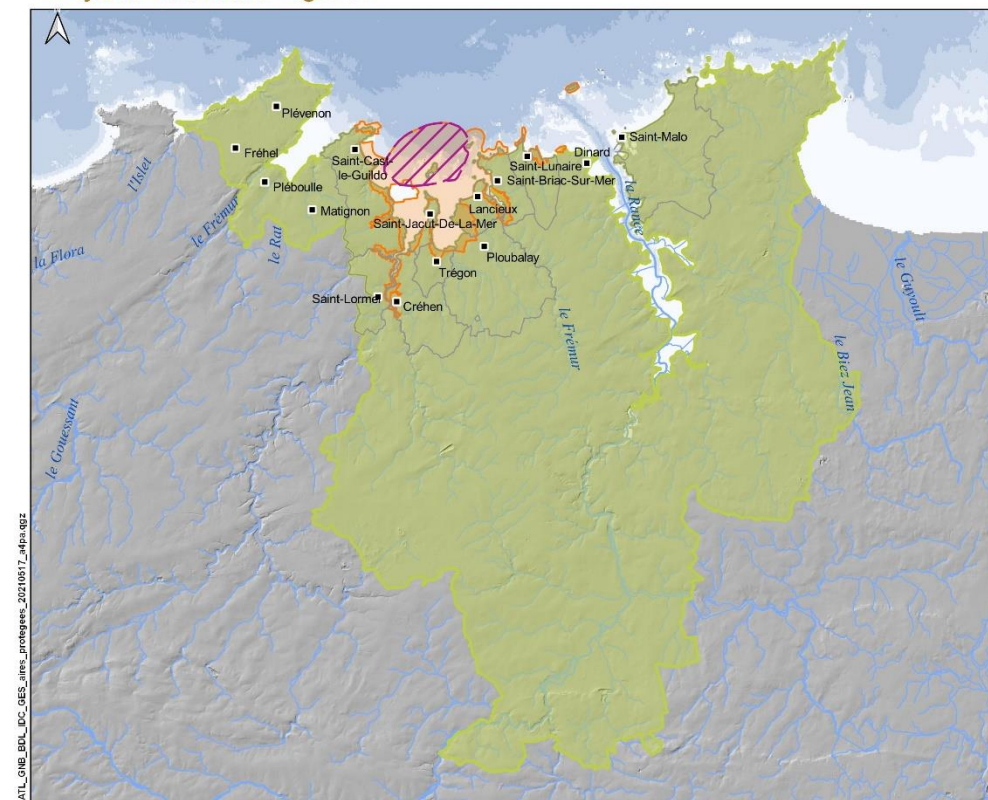
- Création en 2021 du syndicat mixte de préfiguration du Parc naturel régional de la Rance – Côte d'Emeraude.
- Transfert de la mission d'animation du DOCOB au PNR Rance Côte d'Emeraude lorsqu'il sera créé (2023 ?)

 **SITES NATURA 2000 'Baie de Lancieux, baie de l'Arguenon, archipel de Saint-Malo et Dinard' et 'Îles de la Colombière, de la Nellière et des Haches'**
Projet de Parc naturel régional




EDITEE LE : 17/05/2021

**DOCUMENT
DE TRAVAIL**




Parc naturel régional Vallée de la Rance - Côte d'Émeraude

 Périmètre du projet

Sites Natura 2000


Directive "Oiseaux"

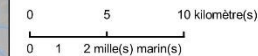
Zone de protection spéciale

 'Îles de la Colombière, de la Nellière et des Haches'

Directive "Habitats"

Zone spéciale de conservation

 'Baie de Lancieux, baie de l'Arguenon, archipel de Saint-Malo et Dinard'



Sources des données :
- Sites Natura 2000 : BD AMP, OFB
- PNR : Carte d'Emeraude, 08/2021
- Département, Côtes-d'Armor : BD TOPO IGN
- Bathymétrie : IGMT, Hydrocart, SHOM
- Réseau hydrographique : SRTM
- Topographie : BD ALI, IGN

Système de coordonnées : Lambert 93 / RGF93 / IAG IGRS 1989

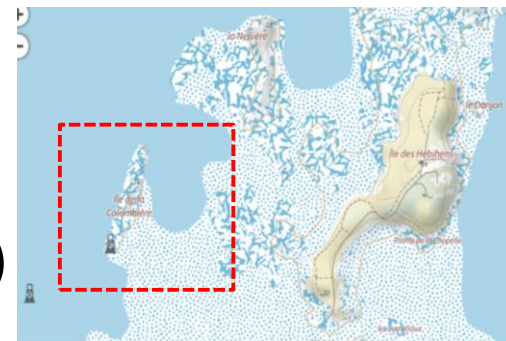


Autres partenaires pour la gestion du patrimoine Naturel

- **Bretagne Vivante - Réserve associative ornithologique de l'île de la Colombière**

Plan de gestion 2021-2030 en cours d'élaboration (année 2021)

enjeux : Sternes, oiseaux marins



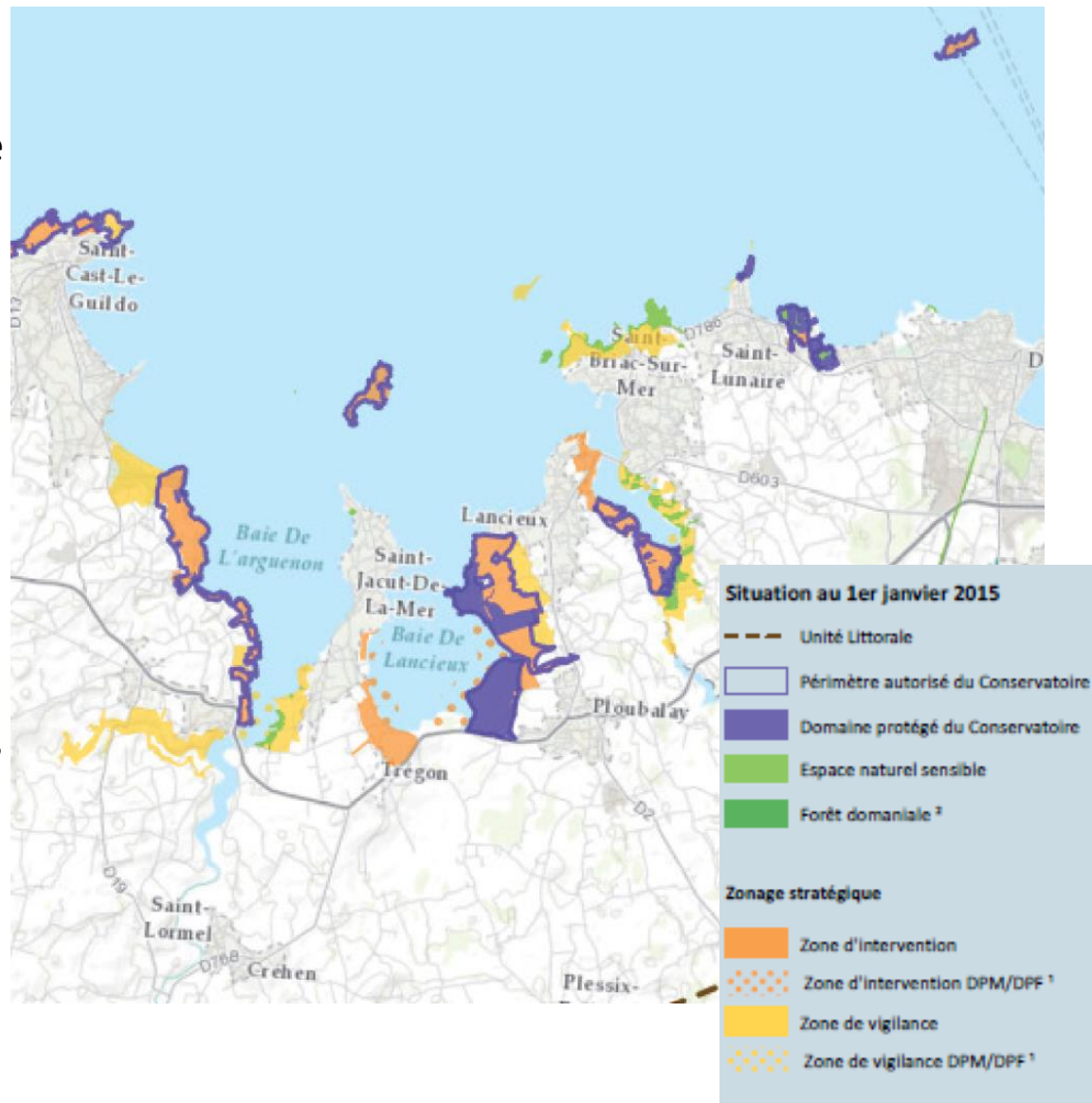
Autres partenaires pour la gestion du patrimoine Naturel

Conservatoire du littoral

Une stratégie d'intervention foncière

Enjeux

- Préserver les écosystèmes littoraux et les paysages
- Favoriser les échanges terre-mer (ex : schorre de la Baie de Lancieux)
- Expérimenter l'accompagnement du recul du trait de Côte en Baie de Lancieux
- Contribuer à restaurer les continuités écologiques
- Participer à la restauration de la qualité des eaux



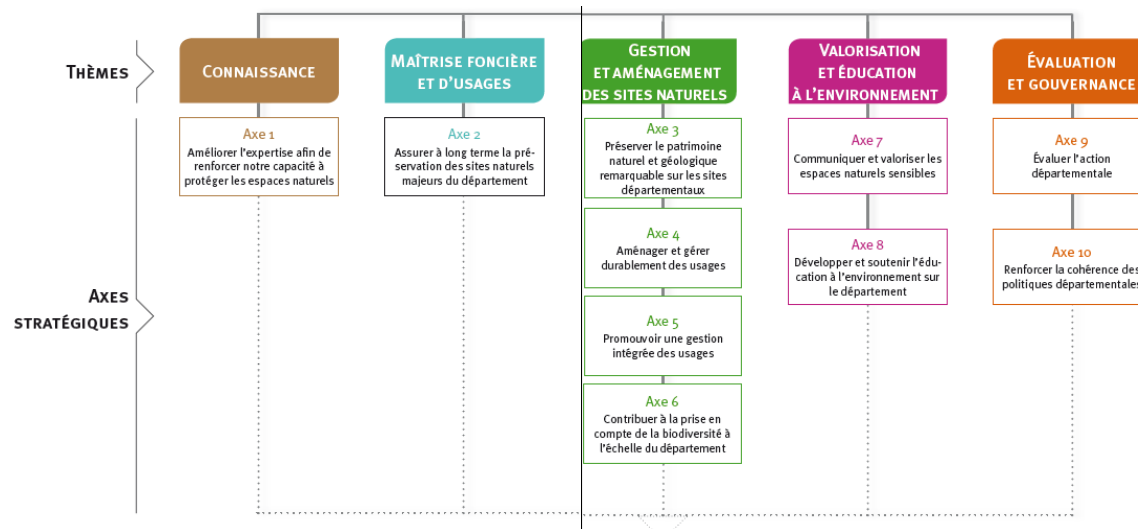
Autres partenaires pour la gestion du patrimoine Naturel

Conseil Départemental des Côtes d'Armor & Conseil départemental d'Ille et Vilaine

- Politique de préservation des **Espaces Naturels Sensibles**
- Organisation de la fréquentation des sites
- Maintien de pratiques agricoles respectueuses
- Renforcement des trames vertes et bleues
- Naturalité des espaces forestiers



Le Schéma départemental espaces naturels sensibles 2015-2025, voté en assemblée



Ex : Stratégie 2015-2025 pour les Côtes d'Armor



Autres partenaires pour la gestion du patrimoine Naturel



Commission locale de l'eau (CLE)

SAGE Arguenon - Baie de la Fresnaye

Enjeux

- Production d'eau potable
- Diminution des quantités de pesticides
- Réduction des contaminations du littoral
- Lutte contre l'eutrophisation
- Amélioration de la qualité biologique des cours d'eau et de la continuité écologique
- Protection des biens et personnes contre les inondations



SAGE Rance Frémur Beaussais

Enjeux

- Restauration du bon fonctionnement du bassin versant
- Préservation du littoral
- Assurance d'une alimentation en eau potable durable





PRÉSENTATION DES SITES NATURA 2000 ET LEURS DES ENJEUX

Les sites N2000 du golfe normand breton

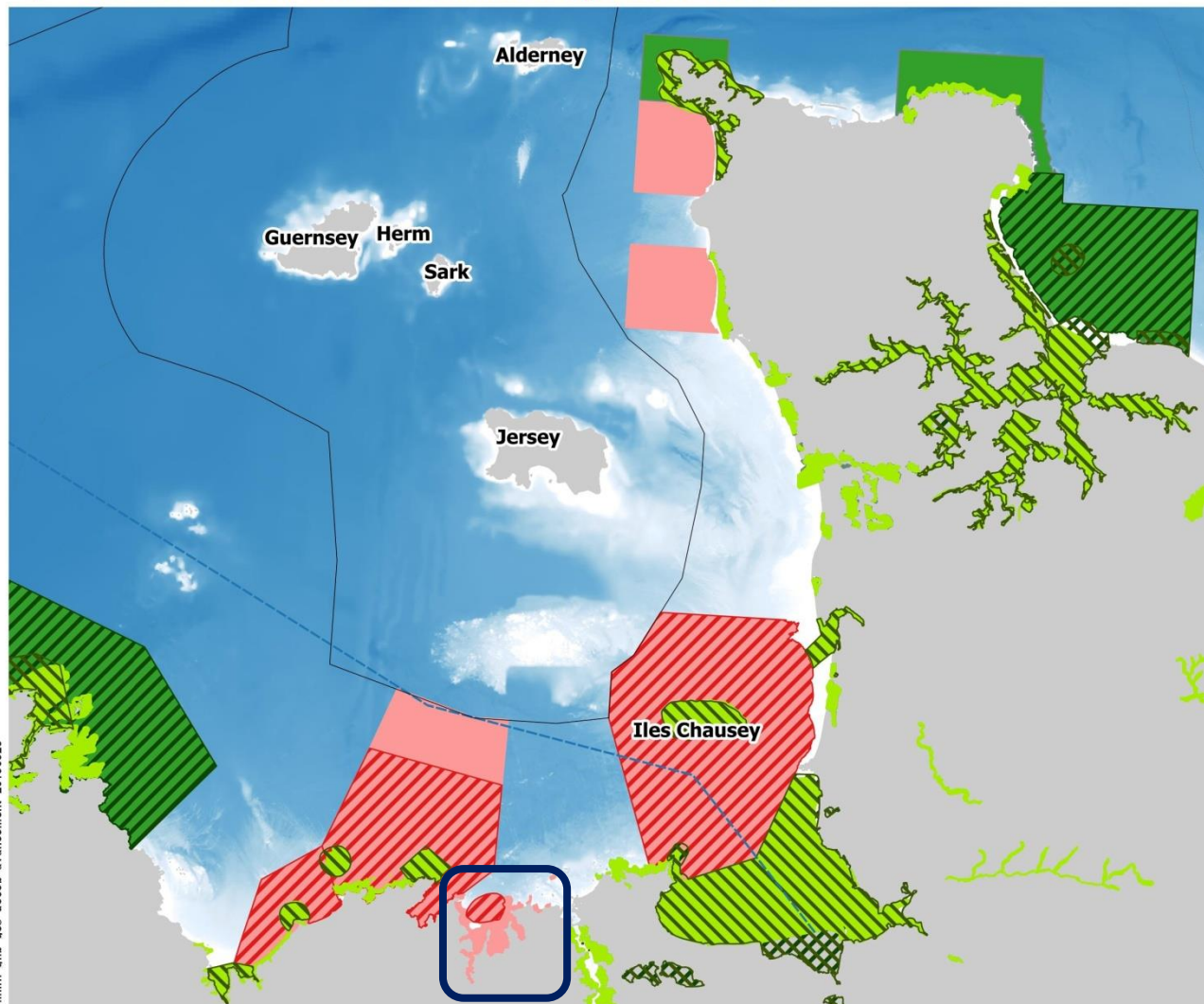


GOLFE NORMAND BRETON

État d'avancement des documents d'objectifs Natura 2000

EDITEE LE :

26/09/2019



ANCIENS SITES NATURA 2000

> Directive oiseaux

validé

> Directive habitats faune flore

validé

SITES NATURA 2000 ACTUELS

> Directive oiseaux

en cours

validé

> Directive habitats faune flore

en cours

validé

Délimitations maritimes

Limite de la mer territoriale
(12 milles nautiques)

Délimitation des eaux territoriales ou
limite du plateau continental ayant
fait l'objet d'un accord bilatéral

Limite de compétence des préfets
maritimes

0 10 20 kilomètres

0 6 12 milles nautiques

Sources des données :

- Périmètres AMP : MNHN, 2006 (anciens sites) ; BD AMP, 2019 (sites actuels)

- Limites départements et communes : BD TOPO IGN

- Limites pays : Esri

- Délimitations maritimes : Délimitations indicatives et provisoires de l'espace maritime français métropolitain (d'après données du SHOM et de l'IGN pour les limites officielles et des raccords réalisés par l'Agence des aires marines protégées), juillet 2008

- Bathymétrie : MNT à 100m SHOM, Ifremer & GEBCO, 2014

Système de coordonnées : Lambert 93 / RGF93 / IAG GRS 1980



AGENCE FRANÇAISE
POUR LA BIODIVERSITÉ
ÉTABLISSEMENT PUBLIC DE L'ÉTAT

Périmètre des sites Natura 2000

Deux périmètres en partie superposés

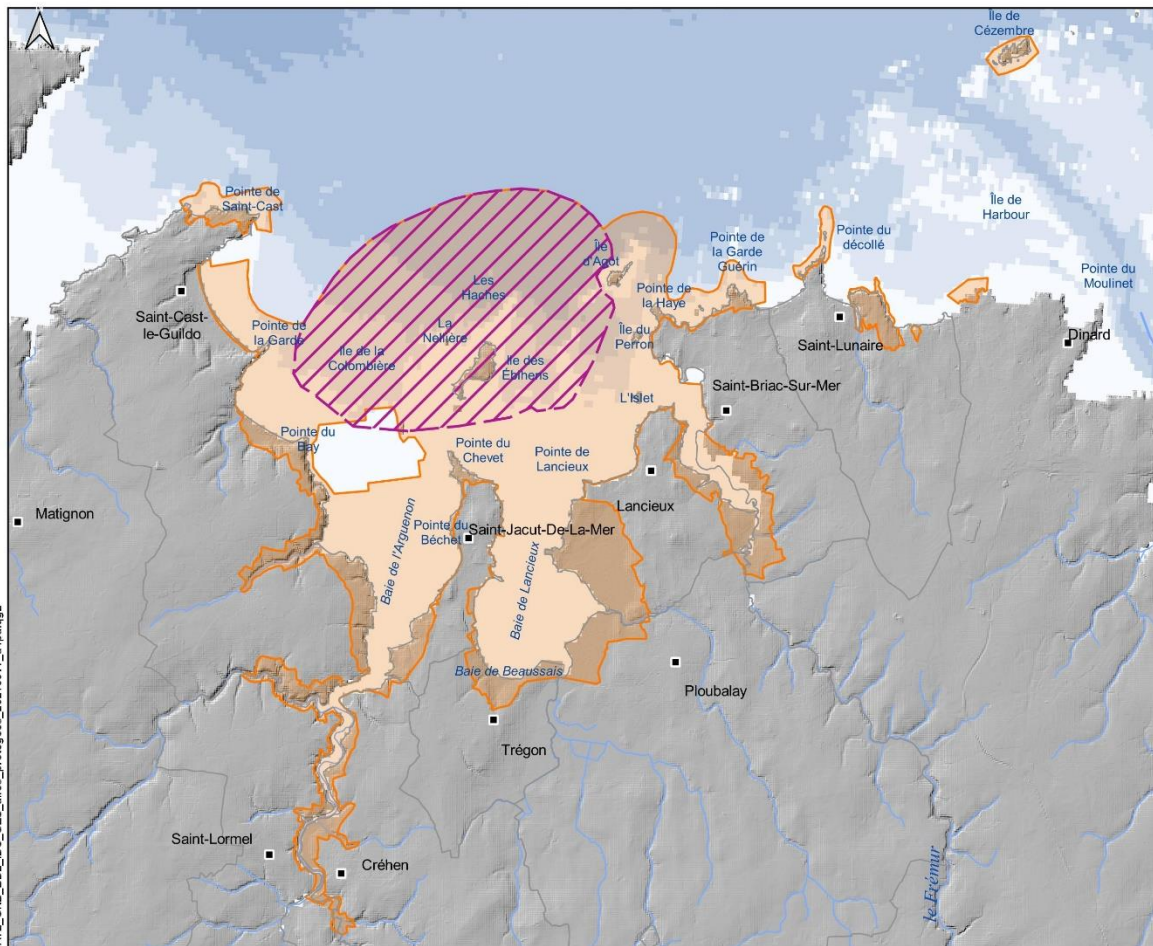
SITES NATURA 2000 'Baie de Lancieux, baie de l'Arguenon, archipel de Saint-Malo et Dinard' et 'Îles de la Colombière, de la Nellière et des Haches'

Sites Natura 2000



EDITEE LE : 17/05/2021

**DOCUMENT
DE TRAVAIL**



Sites Natura 2000

Directive "Oiseaux"

Zone de protection spéciale

⌘ 'Îles de la Colombière, de la Nellière et des Haches'

1689 ha
99% marine

Directive "Habitats"

Zone spéciale de conservation

⌘ 'Baie de Lancieux, baie de l'Arguenon, archipel de Saint-Malo et Dinard'

5149 ha
79% marine

0 1 2 kilomètre(s)

0 0.5 1 mille(s) marin(s)

Sources des données :
- Sites N2000 : BD AMP, CFB
- Département, Commune : BD TOPO IGN
- Bathymétrie : MNT Homonim, SHOM
- Réseau hydrographique : BRGM
- Topographie : BD ALI, IGN

Système de coordonnées : Lambert 93 / RGF93 / IAG GRS 1980



ATI_CNE_BDL_IDC_GES_aires_protégées_20210517_a4pa.qgz

Rappel des principaux enjeux marins du site

ZPS – Mammifères marins

Espèces inscrites à l'annexe II

1349 - Grand dauphin (*Tursiops truncatus*)

1351 - Marsouin commun (*Phocoena phocoena*)

1365 - Phoque veau marin (*Phoca vitulina*)

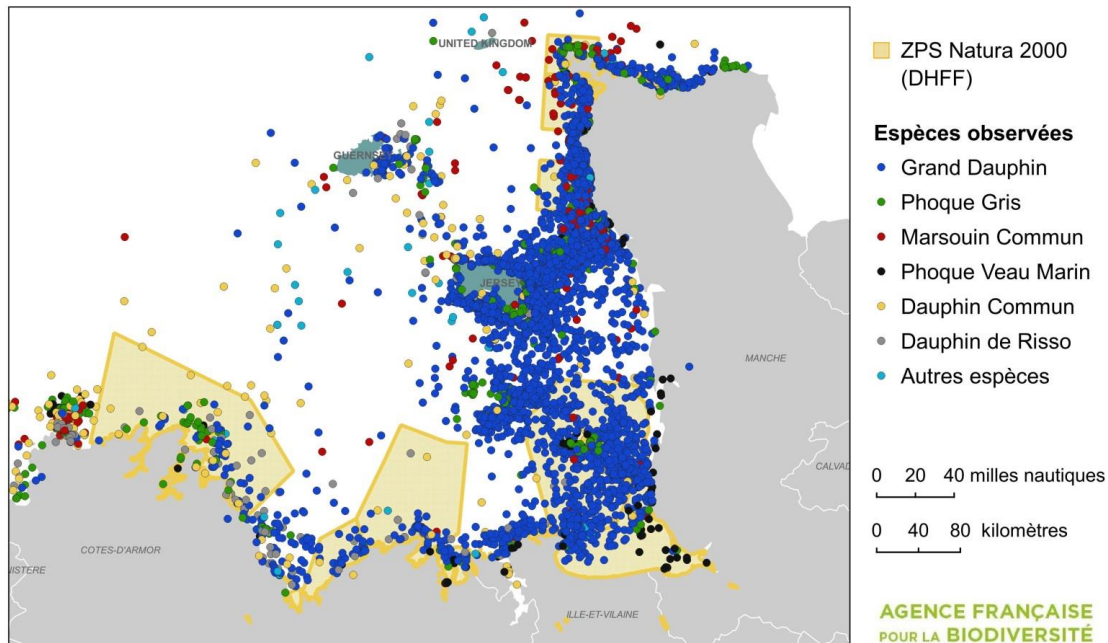
1364 - Phoque gris (*Halichoerus grypus*)



GOLFE NORMAND-BRETON

Observations de mammifères marins dans le GNB reportées sur les plateformes OBSenMER et Epicollect5

EDITEE LE : 7/2019



Rappel des principaux enjeux marins du site

ZPS – Oiseaux marins

- Une zone de protection spéciale en zone marine couvrant les îlots d'un archipel
- Accueil de colonies d'oiseaux marins nicheurs (principalement des Sternes)
- Ilots intégrés à un réseau de sites de nidification des Sternes en Bretagne



Rappel des principaux enjeux marins du site

ZPS – Oiseaux marins

Espèces d'oiseaux nicheurs sur le site :

Espèces d'oiseaux d'intérêt communautaire nicheurs dans la ZPS- Annexe I de la directive oiseaux 79/409/CEE	
Aigrette garzette	<i>Egretta garzetta</i>
Sterne caugek	<i>Sterna sandvicensis</i>
Sterne de Dougall	<i>Sterna dougallii</i>
Sterne pierregarin	<i>Sterna hirundo</i>
Article 4.2 de la directive oiseaux 79/409/CEE	
Cormoran huppé	<i>Phalacrocorax aristotelis</i>
Goéland argenté	<i>Larus argentatus</i>
Goéland marin	<i>Larus marinus</i>
Grand cormoran	<i>Phalacrocorax carbo</i>
Grèbe huppé	<i>Podiceps cristatus</i>
Huitrier-pie	<i>Haematopus ostralegus</i>
Tadorne de Belon	<i>Tadorna tadorna</i>



Aigrette garzette (A. Horellou / MNHN)



Sterne caugek (C. Roy / MNHN)



Sterne de Dougall (J.P. Sibley / MNHN)



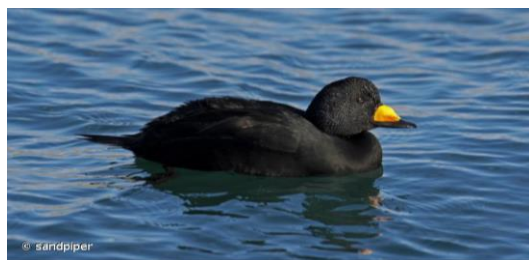
Rappel des principaux enjeux marins du site

ZPS – Oiseaux marins

Espèces d'oiseaux en période internuptiale sur le site :



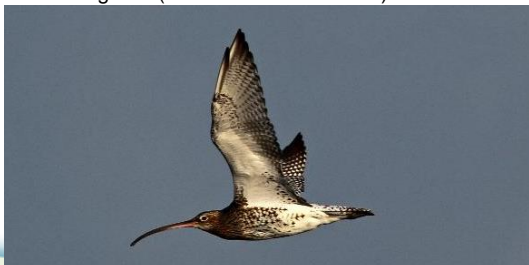
Huitrier-pie (P. Gourdain / MNHN)



Macreuse noire (Sandpiper)



Pluvier argenté (D. Stefanescu / MNHN)



Courlis cendré (S. Siblet / MNHN)

Espèces d'oiseaux d'intérêt communautaire dans la ZPS	
Article 4.2 de la directive oiseaux 79/409/CEE	
Grand cormoran	<i>Phalacrocorax carbo</i>
Bernache cravant	<i>Branta bernicla</i>
Huitrier-pie	<i>Haematopus ostralegus</i>
Tadorne de Belon	<i>Tadorna tadorna</i>
Canard colvert	<i>Anas platyrhynchos</i>
Macreuse noire	<i>Melanitta nigra</i>
Grand gravelot	<i>Charadrius hiaticula</i>
Pluvier argenté	<i>Pluvialis squatarola</i>
Bécasseau variable	<i>Calidris alpina</i>
Courlis cendré	<i>Numenius arquata</i>

Source : FSD actualisé en 2017



Rappel des principaux enjeux marins du site

ZSC – Poissons amphihalins

- Zone de migration et de croissance en mer des poissons amphihalins
- Se reproduisent en eau douce et migrent en mer
- Transitent par les estuaires de l'Arguenon, du Frémur, du Drouet et du Flouabalay



Grande alose



Alose feinte

Espèces inscrites à l'annexe II

1102 - Grande alose (*Alosa alosa*)

1103 - Alose feinte (*Alosa fallax*)

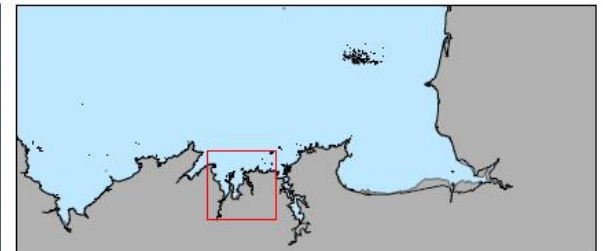
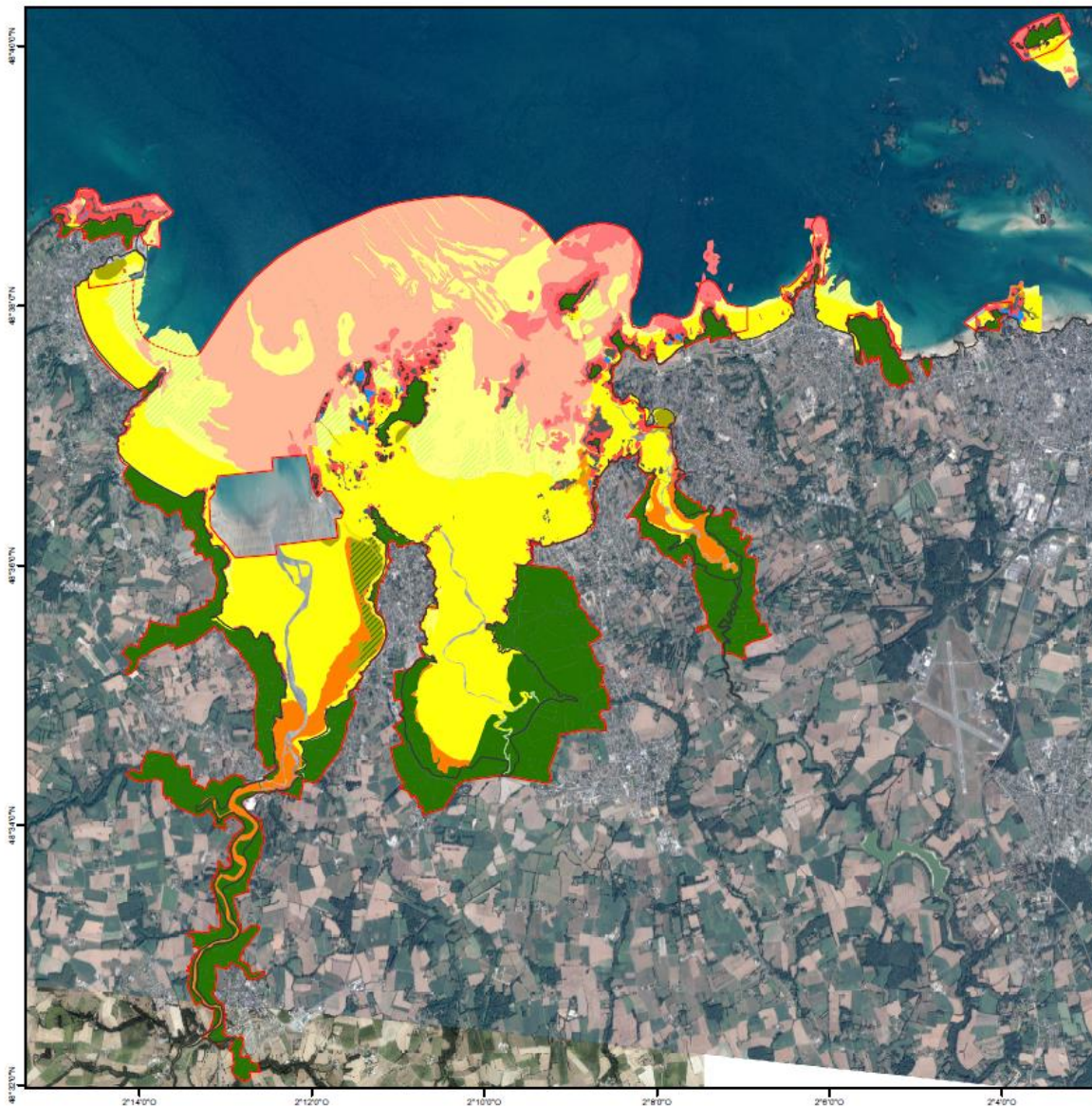
Autre espèce importante

Anguille d'Europe (*Anguilla anguilla*)



Cartographie d'habitats (2021)

Habitats benthiques du site Natura 2000
FR5300012 "Baie de Lancier, baie de l'Arguenon, archipel de Saint-Malo et Dinard"



Habitats élémentaires Natura 2000

- 1110-1 - Sables fins propres et légèrement envasés, herbiers à *Zostera marina*
- 1110-2 - Sables moyens dunaires
- 1110-3 - Sables grossiers et graviers
- 1130-1 - Slikke en mer à marée
- 1140 - Replats boueux ou sableux exondés à marée basse
- 1140-1 - Sables des hauts de plage à *Talitres*
- 1140-2 - Galets et cailloutis des hauts de plage à *Orchestia*
- 1140-3 - Estrans de sable fin
- 1140-4 - Sables dunaires
- 1140-5 - Estrans de sables grossiers et graviers
- 1140-6 - Sédiments hétérogènes envasés
- 1160-2 - Sables hétérogènes envasés infralittoraux
- 1170-1 - La roche supralittorale
- 1170-2 - La roche médiolittorale en mode abrité
- 1170-3 - La roche médiolittorale en mode exposé
- 1170-5 - La roche infralittorale en mode exposé
- 1170-8 - Les cuvettes ou mares permanentes
- 1170-9 - Les champs de blocs
- 1330 - Prés salés atlantiques

Herbiers de zostères

- Zostera marina*
- Zostera noltii*

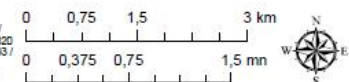
Habitats terrestres

Trait de côte (Historitt)

Site Natura 2000



Sources des données : Pielade airbus - 2019 /
Historitt / Canham 2012 / Rebert 2016 / IBL 2020
Système de coordonnées : Lambert 93 / RGF53 /
IAG GRS 1980
Réalisation : IDRA Bio & Littoral, Janvier 2021





Rappel des enjeux du site

ZSC - Les habitats marins subtidaux



©Benjamin Guichard / OFB

1110 Bancs de sable à couverture permanente d'eau marine – 36%

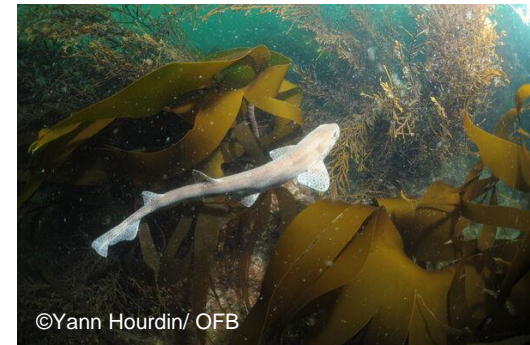
- Habitats sableux – prolongement sous-marin des plages
- Production de mollusques, nourriceries, frayères...
- Habitats particuliers : **Herbiers de *Zostera marina***

1170 – Récifs (subtidaux)- 5%

- Habitats rocheux, subtidaux et intertidaux
- Production et export de matière organique
- Forêts d'algues brunes sous-marines – laminaires : forte biodiversité
- Abri, zone de nourriceries et frayères

1160 Grandes criques et baies peu profondes – 0,03%

- Habitats subtidaux plus vaseux
- Nourricerie de juvéniles de poissons et crustacés



©Yann Hourdin/ OFB

Rappel des enjeux du site

ZSC - Les habitats marins intertidaux

1140 Replats boueux ou sableux exondés à marée basse – 29%

- Estrans de sable fins à grossiers et graviers, et sables envasés
- Populations abondantes d'invertébrés, bivalves et vers
- Aire de nourrissage d'oiseaux, crabes et poissons
- Habitat particulier : herbier de *Zostera noltei*

1170 Récifs – 6%

- Zones de roches intertidales et supralittorales
- Production de matière organique (algues)
- Biodiversité importante

1130 Estuaires – 3%

- Slikke de sables fins et vases
- Importante production primaire (phytoplancton)
- Aire de nourrissage oiseaux (marée basse) et poissons (marée haute)
- Zone de transit eau douce – eau salée



© Olivier Abellard / OFB



© Olivier Abellard / OFB



Rappel des enjeux du site

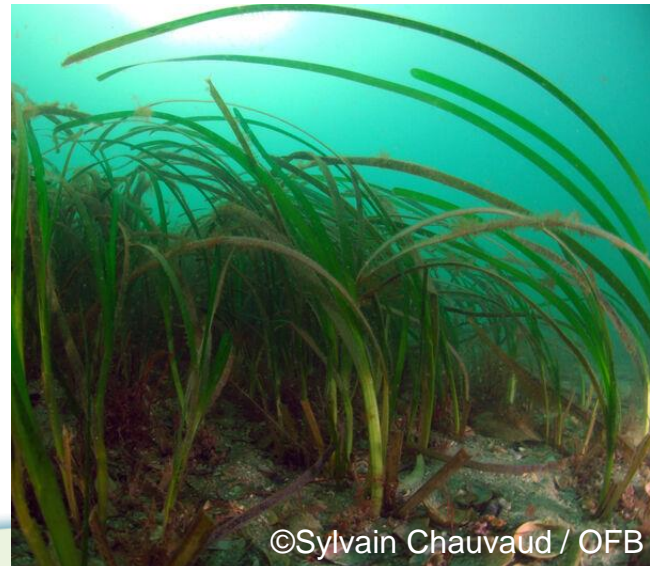
ZSC - Habitats particuliers : Herbiers de zostères

Les zostères

- Plantes à graines marines
- Sur les sédiments sablo-vaseux intertidaux et infralittoraux
- Forment des herbiers : prairies pouvant être très denses
- Deux espèces : *Zostera marina* et *Zostera noltei*

Fort intérêt écologique

- Réservoir de biodiversité
- Zone de reproduction et de nourrissage (avifaune notamment)
- Stabilisation du substrat grâce aux rhizomes (racines)



Rappel des principaux enjeux marins du site

ZSC – Habitats littoraux

Habitats inscrits à l'annexe I

- Habitats supralittoraux

1210 - Végétation annuelle des laisses de mer

1330 - Prés- salés atlantiques

1310 - Végétations pionnières à Salicornia et autres espèces annuelles des zones boueuses et sableuses





Rappel des principaux enjeux du site

ZSC – Habitats terrestres

Habitats inscrits à l'annexe I

- **Dunes maritimes**

2110 - Dunes Mobiles embryonnaires

2120 - Dunes mobiles du cordon littoral à *Ammophila arenaria* (dunes blanches)

2130 - Dunes côtières fixées à végétation herbacées (dunes grises)

2190 - Dépressions humides intradunaires





Rappel des principaux enjeux terrestre du site

ZSC – Habitats terrestres

Habitats inscrits à l'annexe I

- **Tourbières et landes sèches**

4030 - Landes Seches européennes

7230 - Tourbières basses alcalines

- **Formations boisées**

9120 - Hêtraies acidophiles atlantiques à sous bois à ilex et parfois taxus



© Olivier Abellard / OFB





Rappel des principaux enjeux terrestres du site

ZSC – Habitats terrestres

Habitats inscrits à l'annexe I

- Falaises maritimes

1230 - Falaises avec végétation des côtes atlantiques



Rappel des principaux enjeux terrestres du site

ZPS – Chiroptères

Espèces inscrites à l'annexe II

- 1303 - *Rinolophus hipposideros*
- 1304 - *Rinolophus ferrumeguinum*
- 1308 - *Barbastella Barbastellus*
- 1321 - *Myotis emarginatus*
- 1323 - *Myotis bechsteenii*
- 1324 – *Myotis myotis*

Autres espèces importantes

Myotis natterri



Rappel des principaux enjeux terrestres du site

ZSC – Invertébrés

Espèces inscrites à l'annexe II

1083 - Lucane cerf volant (*Lucanus cervus*)



Rappel des principaux enjeux terrestres du site

ZSC – Reptiles

Autres espèces importantes

Lacerta viridis

Lacerta vivipara



Rappel des principaux enjeux terrestres du site

ZSC – Espèces végétales

Espèces inscrites à l'annexe II

1441 - Oseille des rochers (*Rumex rupestris*)

Autres espèces importantes

Orphrys sphegodes

Orchis coriophora subsp. *coriophora*

Orchis coriophora subsp. *fragans*

Dactylorhiza paetermissa

Dactylorhiza traunsteineri

Eryngium maritimum

Ophioglossum vulgatum



Diagnostic des activités socio-économiques

Usages professionnels :

- Agriculture
- Conchyliculture
- Pêche professionnelle
- Port et trafic maritime
- ...

Usages de loisir :

- Tourisme littoral
- Nautisme et Plaisance
- Sports
- Pêche à pied
- Chasse (gabions)
- Randonnée
-



Aménagements et actions publiques:

- Défense et action de l'état en mer
- Urbanisation et artificialisation
- Gestion de l'eau
- Gestion des déchets





METHODOLOGIE D'ELABORATION DU DOCOB



Principes d'élaboration du DOCOB

- Durée d'élaboration du Docob : 2 ans (voire +)
- Basée sur la concertation et la co-construction : établissement de groupes de travail associant les membres du Copil
- Proposition de déroulé réajustée en fonction des échanges et des besoins exprimés
- Validation des orientations lors de séances de Copil

Méthode d'élaboration du DOCOB

Le Docob: un contenu structuré et une cohérence d'ensemble

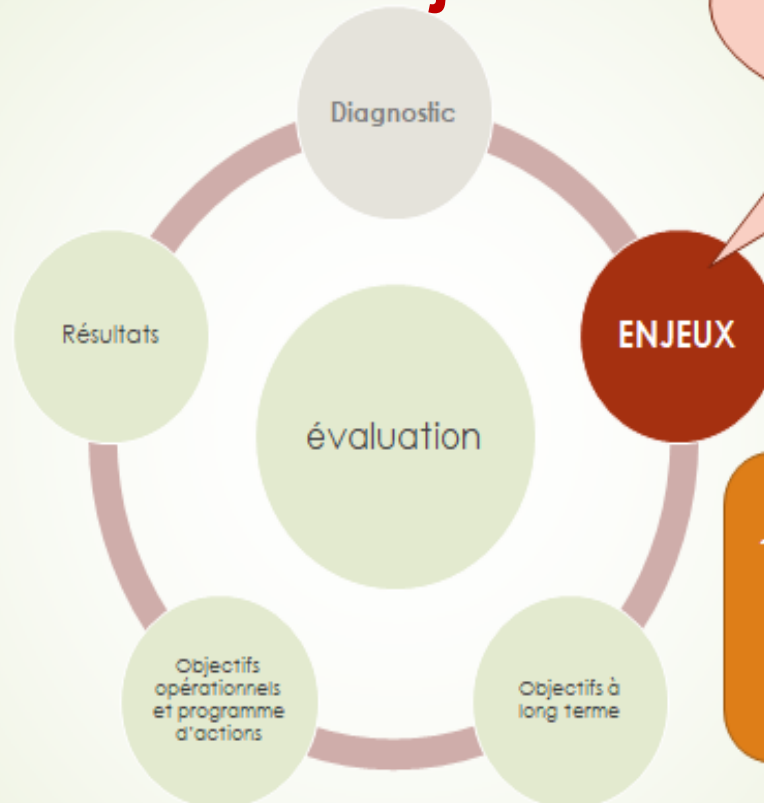
- 5 étapes clés...
- ...pour une action lisible, transparente et mesurable (L'évaluation se situe au cœur du plan de gestion)
- ...consignées dans un tableau de bord

➔ **ETAPE 1 : Diagnostic**



Cahier technique n°88 : "Guide d'élaboration des plans de gestion des espaces naturels - Outils de gestion et de planification".

ETAPE 2 : Enjeux



Pour quelles espèces et habitats d'intérêt communautaire mon site a une responsabilité ?



- Critères :**
1. Sensibilité et vulnérabilité
 2. représentativité
 3. fonctionnalité
 4. spécificités locales



Tient compte des enjeux DCSMM

Méthode d'élaboration du DOCOB

Méthode pour hiérarchiser des enjeux du site

3 critères de responsabilité:

Sensibilité du patrimoine

= capacité à tolérer une pression et temps nécessaire à sa récupération après dégradation (pour l'habitat/espèce en générale sans considération de son état de conservation au sein du site)

ENJEU

Représentativité du site

= proportion présente sur le site par rapport à une échelle plus large

Rôle fonctionnel du site

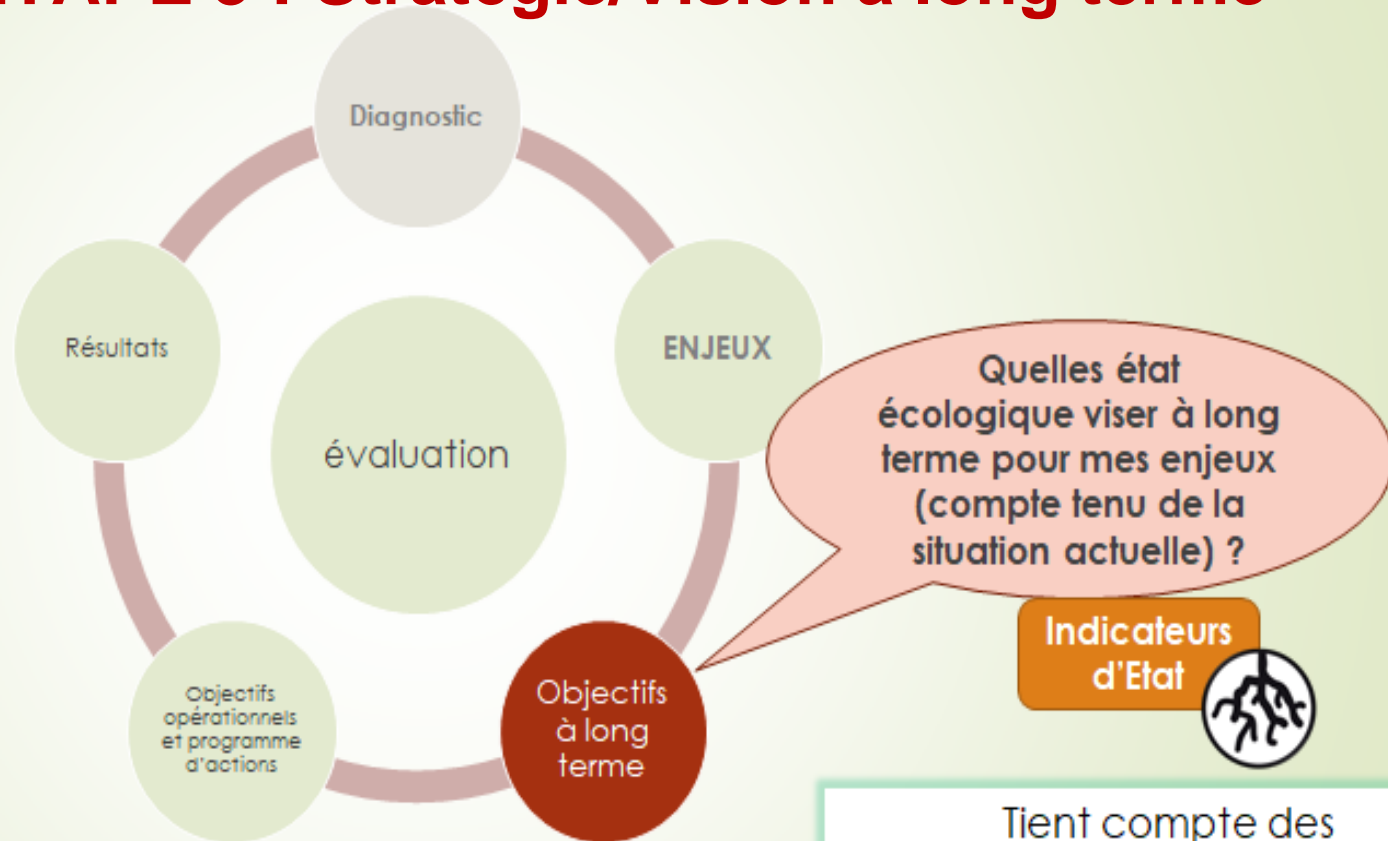
Habitats = fonctions remplies par l'habitats (zone refuge, nouricerie, ...)

Espèces = fonctionnalité déterminante du site (zone de reproduction, alimentation, ...)



Utilisation d'une notation de ces critères définie à l'échelle nationale
Différente en fonction des types d'enjeux (habitats, espèces, ...)

ETAPE 3 : Stratégie/Vision à long terme



Tient compte des indicateurs du bon état écologique DCSMM



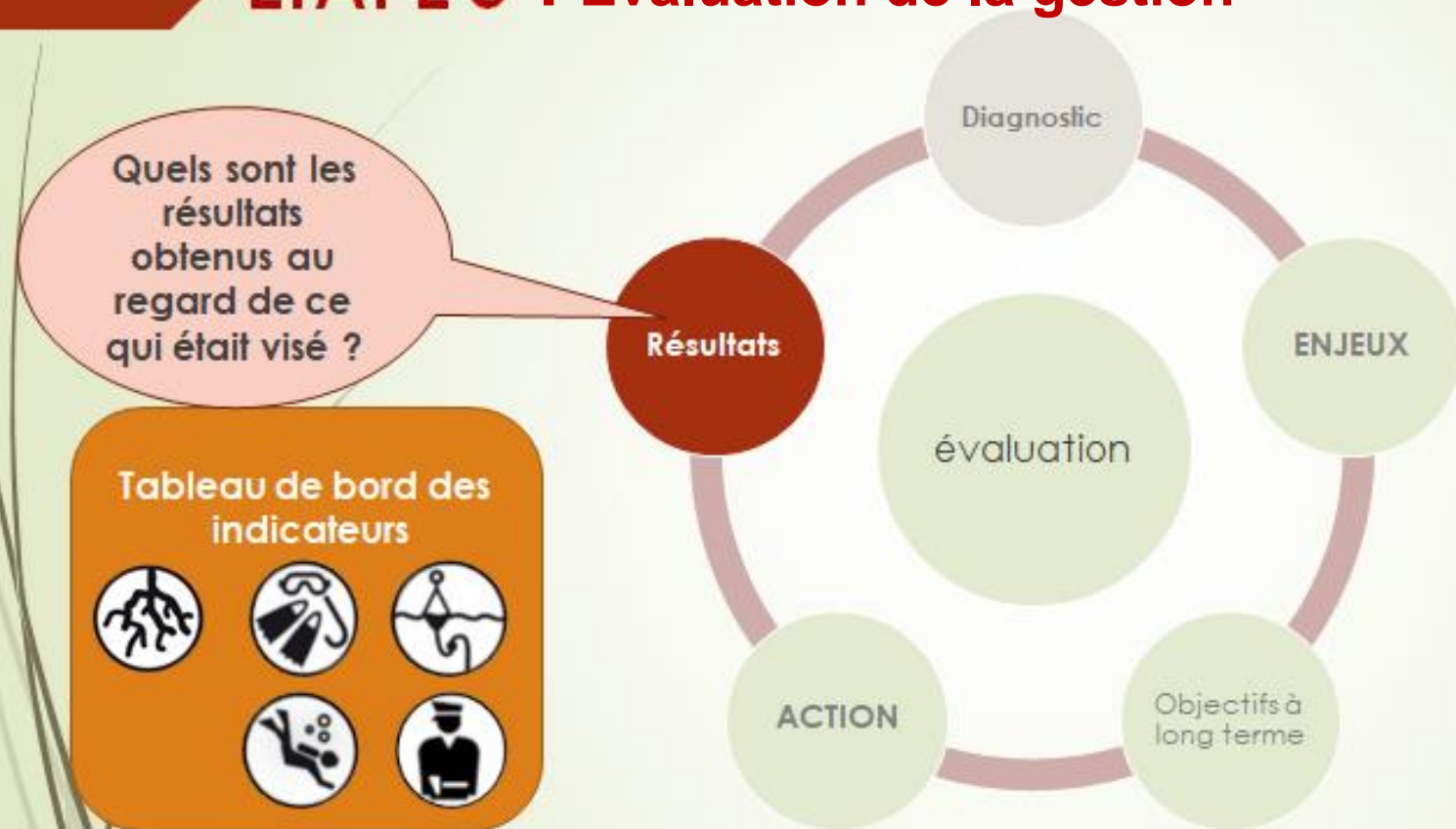
Méthode d'élaboration du DOCOB

ETAPE 4 : Plan d'actions à moyen terme



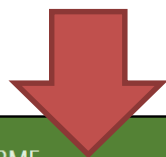
Méthode d'élaboration du DOCOB

ETAPE 5 : Evaluation de la gestion



Méthode d'élaboration du DOCOB


1 outil pour synthétiser le plan de gestion Tableau d'arborescence



ENJEU	ETAT DE L'ENJEU	VISION A LONG TERME						
	Etat actuel de l'enjeu	Objectifs à long terme	Niveau d'exigence	Indicateurs d'état	Métriques	Opérations (suivis scientifiques)	Indicateur de réponse (réalisation)	
		Stratégie à long terme						
	INFLUENCES SUR L'ENJEU	STRATEGIE D'ACTION						
	Facteurs d'influence	Pressions à gérer	Objectifs opérationnels	Résultats attendus	Indicateurs de pression	Métriques	Opérations (mise en œuvre)	Indicateurs de réponse (réalisation)
			Plan d'actions à moyen terme					

Méthode d'élaboration du DOCOB

1 outil pour synthétiser le plan de gestion L'évaluation une priorité : indicateurs



ENJEU	ETAT DE L'ENJEU		VISION A LONG TERME					
	Etat actuel de l'enjeu		Objectifs à long terme	Niveau d'exigence	Indicateurs d'état	Métriques	Opérations (suivis scientifiques)	Indicateur de réponse (réalisation)
	Qu'est-ce qui est en jeu ?	Comment va l'enjeu ?	Où voulons-nous aller globalement...	... et plus précisément ?	Comment suivre la progression vers les OLT ?			
	INFLUENCES SUR L'ENJEU		STRATEGIE D'ACTION					
	Facteurs d'influence	Pressions à gérer	Objectifs opérationnels	Résultats attendus	Indicateurs de pression	Métriques	Opérations (mise en œuvre)	Indicateurs de réponse (réalisation)
	Qu'est ce qui peut modifier l'état de l'enjeux et quels sont les effets ?	Que devons-nous faire pour améliorer la situationet pour quels résultats ?	Comment suivre la progression vers les OO ?		Qu'allons-nous mettre en œuvre pour atteindre des résultats ?	

niveau de réalisation des opérations

Rapportage européen tous les 6 ans





Méthode d'élaboration du DOCOB

La méthode harmonisée pour l'élaboration de toutes les aires protégées, identique à celle utilisée pour l'élaboration des DSF permet de garantir :

- **une cohérence inter sites N2000** (hiérarchisation des enjeux, niveau d'ambition des objectifs et mesures)
- **une cohérence inter directives** (DHFF-DO / DCSMM / DCE)



Travaux particuliers

- Conduite de l'**Analyse risque Pêche** (projet HARPEGE 2021 - 2023)
- **Actions** de facade/régionale **déclinées localement** : communication, sensibilisation (programme MARHA, PNA,...), actions portées localement

Les prochaines étapes d'élaboration du DOCOB

Planning prévisionnel



COFIL : Lancement (Mai 2021)

Recueil et synthèse des connaissances

- Description physique du site
- Description et hiérarchisation des enjeux écologiques
- Définition des objectifs à long terme
- Présentation du cadre de gestion
- Diagnostic des activités humaines

- GT1 Etat des lieux écologiques
- GT2 Hiérarchisation des enjeux+OLT
- GT3 Cadre de gestion et Pol. Publiques
- GT4 Activités de production
- GT5 Activités sports et loisirs
- GT6 Tourisme & Aménagement du territoire

Mai 2021
Avril 2022
12 mois

COFIL : Validation de l'état initial (avril 2022)

Stratégie

- Vision à long terme et niveau d'exigence
- Facteurs d'influence sur enjeux
- Objectifs opérationnels/pressions

- GT 7 - Evaluation des OLT
- GT 8 - Facteurs d'influences/enjeux
- GT 9 - Objectifs opérationnels

Mai 2022
Octobre 2022
6 mois

COFIL : Validation de la vision et des objectifs opérationnels (Novembre 2022)

Plan d'actions

- Formalisation des mesures de gestion
- Charte Natura 2000 et contrats
- Indicateurs d'évaluation de la gestion

- GT 10 - Mesures de gestion (inventaire)
- GT 11 - Mesures de gestion (détaillées)
- GT 12 - charte /contrats

Décembre 2022
Mai 2023
6 mois

COFIL validation des Mesures /validation DOCOB (juin 2023)



QUESTIONS ?





merci

