



	<b>Objet : Groupe de travail n°3 « Diagnostic écologique – volet terrestre ». ZSC Baie de Lancieux, Baie de l'Arguenon, Archipel de Saint-Malo et Dinard. Compte-rendu des échanges</b>
	Date : mardi 29 mars 2022
	Lieu : Saint-Jacut-de-la-mer, salle polyvalente
	Animateurs : Ophélie Le Cloirec (DREAL)
	Rédacteurs : Sven Mellaza (OFB), Ophélie Le Cloirec (DREAL)
Support de présentation : en fin de document	
   	

## Participants

<u>Nom</u>	<u>Organisme</u>
Jean-Pierre Coco	Mairie Saint-Jacut-de-la-mer
Pascal Galichon	Mairie Saint-Briac-sur-mer
Michel Aussant	Mairie de Lancieux
Gérard Vilt	Mairie Saint-Cast-le-Guildo
Manon Bélec	Communauté de communes Côte d'Emeraude
Guillaume Duthion	Département 35
Dominique Mélec	Cœur Emeraude
Alain Couatarmanac'h	Bretagne Vivante
Renaud Schmit	Bretagne Vivante
Jean-René Prual	FAUR (Fédération des Associations et des Usagers de la Rance et du Frémur)
Loïc Delassus	Conservatoire Botanique National de Brest
François Lang	Dinan Agglomération
Claire Tréhet	DDTM22
Sven Mellaza	Office français de la biodiversité
Michel Ledard	DREAL Bretagne
Ophélie Le Cloirec	DREAL Bretagne

## Excusés

<u>Nom</u>	<u>Organisme</u>
Jean-Luc Pithois	Mairie Saint-Jacut-de-la-mer
Franck Delisle	Viv'Armor Nature
Gwenal Hervouët	Conservatoire du littoral
Pierre Devogel	GRETIA
Gaël Reille	Syndicat des forestiers privés
Meggane Ramos	Groupe Mammalogique Breton
Bernard Musset	Sous-préfecture de Dinan
Nolwenn Guillou	Mairie de Dinard
Céline Roche	Mairie de Saint-Malo
Vincent Bouche	Mairie de Saint-Lunaire – Cœur Emeraude
Pauline Blanchard	Office français de la biodiversité
Olivier Abellard	Office français de la biodiversité

Un tour de table permet aux participants de se présenter.

Note du rédacteur : Chaque thématique a fait l'objet d'une présentation. Le document support est téléchargeable en ligne. Ci-dessous sont rapportés les échanges et discussion à la suite de la présentation de chaque thématique

## 1. Habitats terrestres

### Les falaises maritimes

**Guillaume Duthion (Département 35)** : L'habitat 1230-5 est minoritaire, a-t-il la même sensibilité ?

→ **Loïc Delassus (CBNB)** : Il n'y a pas de facteurs particuliers, on est juste sur un habitat situé en bas des falaises, peu accessible.

**Dominique Mélec (Cœur Emeraude)** : Pour les habitats élémentaires, combien y en a-t-il en Bretagne ? Est-ce qu'il est possible d'avoir la surface de chacun en Bretagne, leur représentativité ?

→ **Loïc Delassus (CBNB)** : Les habitats élémentaires ont été identifiés par le MNHN (Muséum National d'Histoire Naturelle). Mais pour avoir une cohérence au niveau de la gestion, les responsabilités sont sur les habitats génériques. Un travail de responsabilité du site par rapport à la France/Europe, et du site par rapport à la Bretagne a été réalisé dans le cadre de la hiérarchisation des enjeux.

**Guillaume Duthion (Département 35)** : Il y a eu une grosse opération de suppression des populations de Griffes de sorcière sur Cézembre en septembre dernier. La cartographie des espèces exotiques envahissantes sur le site serait donc à vérifier.

→ **Loïc Delassus (CBNB)** : Les inventaires sont faits à une date donnée, il faut bien en choisir une, donc les données deviennent vite caduques. Le diagnostic repose sur une carte à un instant t.

### Les prés salés

Pas de commentaires.

### Les dunes maritimes

Pas de commentaires.

### Les habitats d'eau douce

**Loïc Delassus (CBNB)** : L'habitat « lac eutrophe » peut paraître étrange. Dans les années 2000, on a complété les manuels d'interprétation pour ces grands titres d'habitats. Les « lacs » eutrophes représentent donc tous les points d'eau, peu importe leur taille, qui ont une eau eutrophe. Il est compliqué de changer ces grands titres, car il faudrait que l'ensemble des 27 états membres soient d'accord. Ici, on considérera que le terme « lac » désigne les mares.

## Les landes et fourrés

**Jean-Pierre Coco (Saint-Jacut-de-la-mer)** : Sur l'île de Ebihens, on n'est pas sûr de la lande je pense, il n'y a que de la fougère.

- C'est à vérifier, mais l'invasion par la fougère aigle constitue un état de dégradation des landes, donc peut-être que sous ces amas de fougère se trouvent des habitats de landes.

**Guillaume Duthion (Département 35)** : Sur les landes littorales, il n'y a pas de nidification du Courlis cendré. Par contre on trouve beaucoup de passereaux, notamment la Fauvette pitchou.

- **Michel Ledard (DREAL)** : Le courlis n'est pas nicheur sur les landes. Il y a combien de couples de Fauvette pitchou sur le site ?
- **Guillaume Duthion (Département 35)** : Je n'ai pas une vision globale du site, mais sur la Garde Guérin il y a 1 ou 2 couples.
- **Dominique Mélec (Cœur Emeraude)** : On peut estimer qu'il y en a moins de 10 sur le site.

## Les prairies

**Loïc Delassus (CBNB)** : Les mégaphorbiaies sont à enlever de la catégorie « prairies », qui désigne des milieux à usages, ce qui n'est pas le cas des mégaphorbiaies.

**Jean-René Prual (FAUR)** : Sur le polder de Ploubalay, vous pouvez enlever 75 ha de ces prairies de fauche (habitat 6510), qui ont été détruites lorsque la digue a cassé. Il y a des modifications importantes du lieu. Je remarque que la coordination n'est pas parfaite.

- **Michel Ledard (DREAL)** : Ce n'est pas forcément contradictoire. Si des mesures de gestion sont appliquées, la mer va créer d'autres habitats d'intérêt communautaire.
- **Loïc Delassus (CBNB)** : Le projet Adapto surveille l'évolution du milieu. Par ailleurs, toutes les prairies sur le polder de Ploubalay ne sont pas considérées comme d'intérêt communautaire. L'UBO, à travers le programme PEPPS (Pertinence environnementale de la restauration des petits marais et prés salés), va surveiller la réaction des prairies recouvertes par la mer.

**Jean-René Prual (FAUR)** : On a eu des promesses que le polder redeviendrait un ensemble de marais maritimes. Mais on a fait les calculs, il faudrait 75 ans pour revenir aux niveaux équilibrés comme avant (surtout avec les questions de sédimentation). En attendant, on a perdu des prairies intéressantes. On a laissé construire des habitations en zones non évacuées par les eaux pluviales. Le polder sud est passé de 15 habitations à 600 aujourd'hui.

**Michel Aussant (Lancier)** : Des études sont en cours pour connaître les réactions des nappes phréatiques.

**Guillaume Duthion (Département 35)** : Est-ce qu'il serait possible de faire apparaître sur les cartes les autres prairies, qui ne sont pas d'intérêt communautaire, mais qui avec une gestion adaptée pourraient devenir d'intérêt communautaire ?

- **Michel Ledard (DREAL)** : C'est considéré comme de la restauration ?
- **Guillaume Duthion (Département 35)** : Cela pourrait s'y apparenter, mais sans réensemencement.

**Michel Ledard (DREAL)** : Il faudrait rajouter dans le diagnostic, pour les habitats de prairies de fauche, la destruction de la digue comme une « pression ».

## Les tourbières

**Guillaume Duthion (Département 35)** : Dans le DocOb, on pourrait signaler la présence de tourbières sur le golf de Saint-Briac-sur-mer, ce qui fait que le site est continu pour les tourbières. Il s'agit d'un ancien massif dunaire, avec des prairies humides arrière-dunaires où l'on retrouve les mêmes espèces que sur les tourbières. Le secteur est protégé par un arrêté de protection Biotope.

- **Loïc Delassus (CBNB)** : La flore y est assez proche effectivement. On est sur l'habitat 2190 (dépressions arrière-dunaires). Ce système tourbeux a été créé artificiellement au XV<sup>ème</sup> siècle, au niveau de la digue des Bénédictins.

## Les habitats rocheux

Pas de commentaires.

## Les boisements

Pas de commentaires.

## La hiérarchisation des enjeux

**Loïc Delassus (CBNB)** : Les habitats 6510 (prairies de fauche) et 7230 (tourbières basses alcalines) ont un enjeu très fort sur le site, car ils sont peu typiques en Bretagne. Les prairies de fauche sont habituellement plutôt retrouvées en montagne. Et les tourbières basses alcalines sont rares puisqu'on est sur un sol siliceux. C'est donc très dur d'estimer la responsabilité de la Bretagne pour ces habitats.

## Les objectifs à long terme

Pas de commentaires.

## Conclusion de la partie sur les habitats terrestres

**Dominique Mélec (Cœur Emeraude)** : Questionnement sur les dunes de Saint-Cast-le-Guildo. Des thuyas ont été plantés. Ils enrésinent le milieu et créent des turbulences éoliennes. Est-ce qu'il faut les enlever ? Préconiser de remonter les couronnes ?

- **Michel Ledard (DREAL)** : Là on est plutôt dans la partie actions, qui se fera plus tard une fois le diagnostic terminé.
- **Michel Aussant (Lancieux)** : Sur le Tertre Corlieu (Lancieux), dans les années 2000 les cyprès ont été enlevés, puis des oyats ont été plantés. Les dunes sont en train de revenir donc cela fonctionne.
- **Guillaume Duthion (Département 35)** : Conseille de regarder le DocOb de la Côte de Cancale à Paramé, qui donne un exemple de lutte (arrachage des jeunes cyprès) qui fonctionne. Les opérations de restauration ont montré que le système dunaire s'est reconstruit.



- **Michel Ledard (DREAL)** : Pour information, il y a eu un séminaire à Strasbourg dernièrement pour les 30 ans de Natura 2000, réunissant plusieurs ministres. Un nouveau fond a été créé, dédié à Natura 2000, pour les opérations de restauration.
- **Guillaume Duthion (Département 35)** : Sur ces opérations, la valorisation du cyprès est également possible, notamment en bois de chauffage, ce qui permet de diminuer les coûts de restauration.

## 2. La flore terrestre

**Guillaume Duthion (Département 35)** : Je n'ai pas revu le Silène des Shetland sur Cézembre, il a été vu où ?

- **Loïc Delassus (CBNB)** : L'espèce a été vue sur Cézembre, autour du mois de juin.

### La hiérarchisation des enjeux

**Loïc Delassus (CBNB)** : (Enjeu réglementaire du Trichomanès remarquable). Le Trichomanès est une espèce très rare, avec très peu de pressions. En effet, des espèces très rares peuvent ne pas être menacées, et au contraire des espèces communes peuvent être menacées.

## 3. Les Amphibiens et Reptiles

**Dominique Mélec (Cœur Emeraude)** : L'Alyte accoucheur est très présent dans les jardins de Saint-Briac-sur-mer, en dehors du site Natura 2000.

- **Michel Ledard (DREAL)** : Attention, si on prend l'exemple de l'Escargot de Quimper, il est très abondant localement mais il est présent uniquement là à l'échelle européenne.

**Guillaume Duthion (Département 35)** : (hiérarchisation des enjeux) J'ai une faible vision de l'ensemble du site, mais j'aurais mis la Coronelle lisse plus en avant par rapport au Lézard des murailles.

## 4. Les invertébrés terrestres

Pas de commentaires.

## 5. Les mammifères terrestres

**Jean-Pierre Coco (Saint-Jacut-de-la-mer)** : Il y a eu des gros travaux de restauration sur le Château du Guildo, donc ce n'est pas sûr qu'il reste beaucoup d'habitats et que les chauves-souris soient encore là. 2,5 millions de budget.

- **Dominique Mélec (Cœur Emeraude)** : Une étude sur les chiroptères va être menée, et devrait apporter des réponses.

Lé réunion est close à 16h30.

## Contact

Ophélie Le Cloirec – rédaction du volet terrestre du DocOb

@ : [ophelie.le-cloirec@developpement-durable.gouv.fr](mailto:ophelie.le-cloirec@developpement-durable.gouv.fr)

tel : 02.99.33.44.08 / 06.58.18.37.31

## Site internet

<http://lancieux-colombiere.n2000.fr/>



# PRÉFET DE LA RÉGION BRETAGNE

*Liberté  
Égalité  
Fraternité*

Direction régionale de  
l'environnement, de l'aménagement  
et du logement

## ZSC « Baie de Lancier, baie de l'Arguenon, archipel de Saint-Malo et Dinard

---

GT n°3 Diagnostic Ecologique  
Habitats et flore terrestres, Mammifères  
terrestres, Amphibiens et reptiles,  
Invertébrés terrestres

29 mars 2022



- Présentation de la démarche Natura 2000
- Le périmètre du site et les zones de protection
- Diagnostic écologique / enjeux prioritaires / stratégie à long terme
  - Habitats et flore terrestres
  - Amphibiens et reptiles
  - Invertébrés terrestres
  - Mammifères terrestres
- Calendrier et réunions à venir

---

# Présentation de la démarche Natura 2000

---

# Réseau Natura 2000 – contexte général

Directive « Oiseaux »  
de 1979



↓  
ZPS

Zones de Protection Spéciale

Directive « Habitats-  
Faune-Flore » de 1992



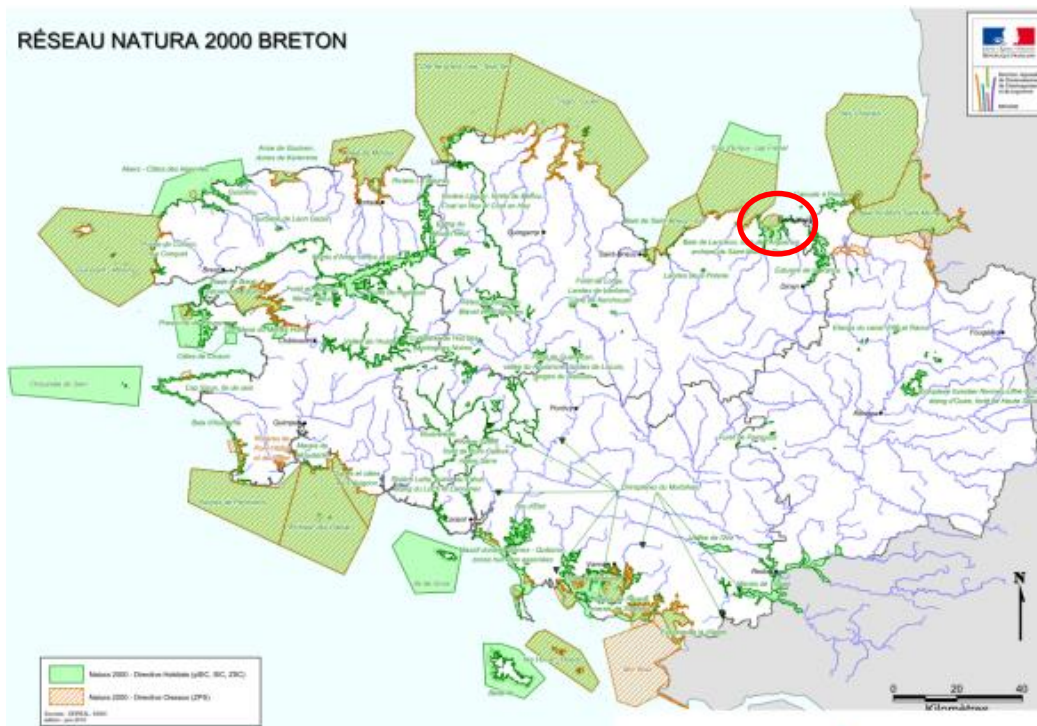
↓  
ZSC

Zones Spéciales de conservation

= RESEAU NATURA 2000

Objectif : Assurer la survie à long terme des espèces et des habitats  
particulièrement menacés

# Réseau Natura 2000 – en Bretagne



- 28 ZPS / 58 SZC
- 3,5% du territoire terrestre (88 000 ha)
- 662 000 ha d'étendue marine

# Réseau Natura 2000 – pourquoi ? Où ?

---

- Maintenir et restaurer les espèces ou habitats d'intérêt communautaire dans un bon état de conservation
- DHFF & Oiseaux : Liste d'espèces et d'habitats terrestres et marins :
  1. « **d'intérêt communautaire** » (notion de danger, vulnérabilité, rareté ...)
  2. « **prioritaires** » (responsabilité particulière de l'UE ...)



## En France :

- 131 types d'habitats naturels
- 94 espèces animales
- 63 espèces végétales
- 132 espèces d'oiseaux



## DREAL Bretagne avec appui de la DDTM/DML 22

- Coordination générale,
- Tâches administratives et techniques liées à l'élaboration du DOCOB pour le compte du COPIL,
- Rédaction du volet terrestre du DOCOB en régie,
- Organisation et animation de la concertation pour le volet terrestre

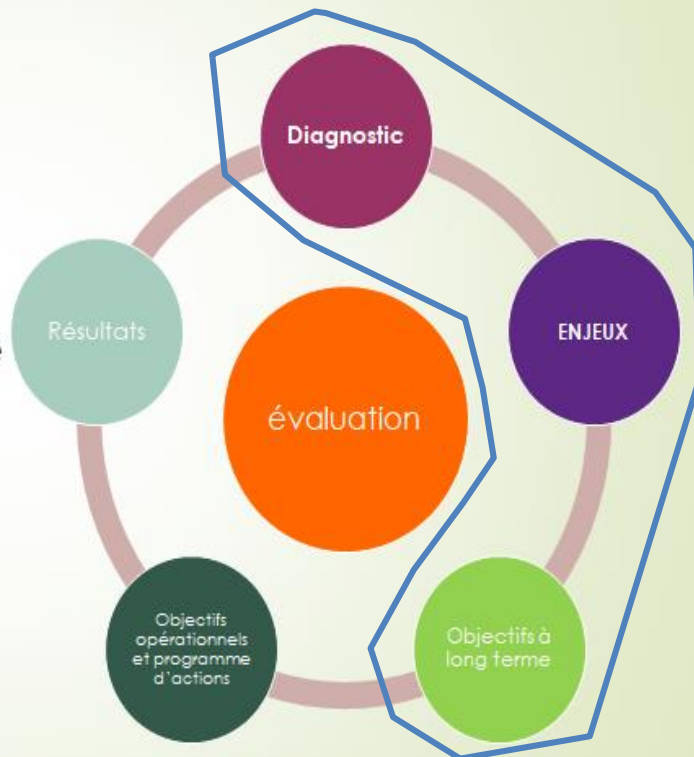
## OFB (Délégation de façade maritime Atlantique)

- Rédaction du volet littoral et marin du DOCOB,
- Organisation et animation de la concertation pour le volet marin

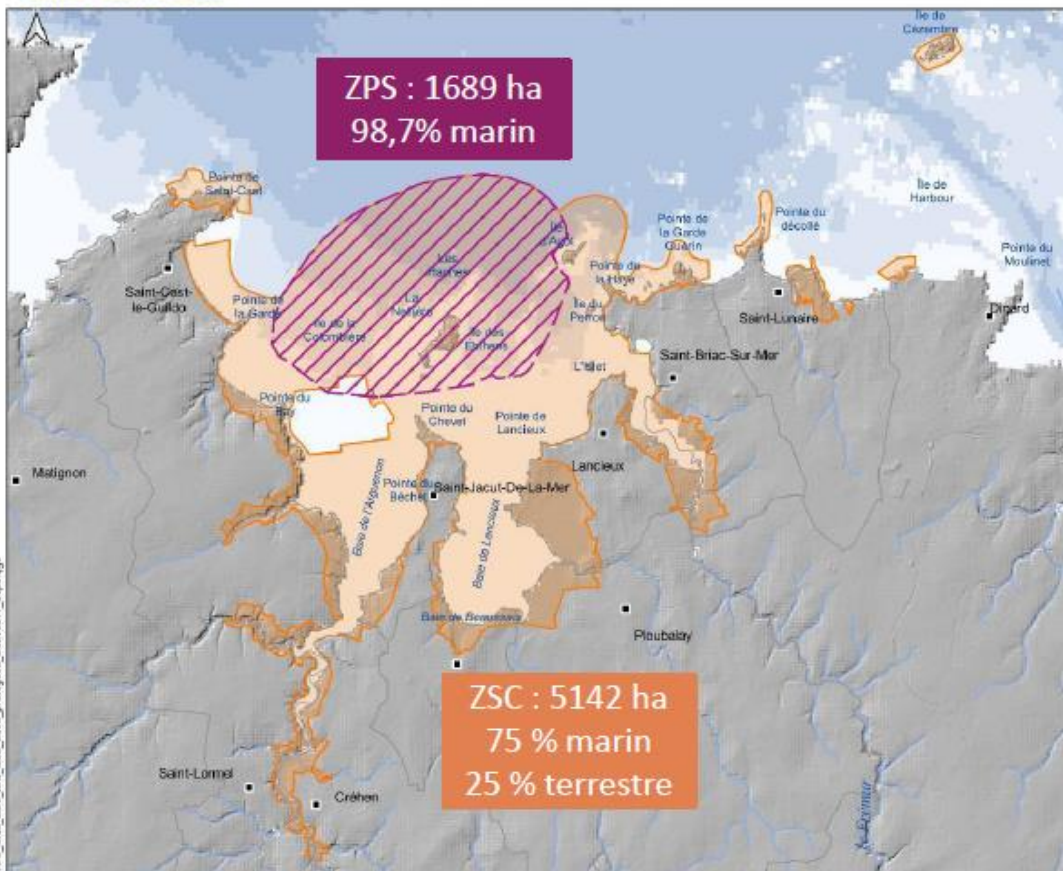


## Le Docob: un contenu structuré et une cohérence d'ensemble

- 5 étapes clés...
- ...pour une action lisible, transparente et mesurable  
(L'évaluation se situe au cœur du plan de gestion)
- ...consignées dans un tableau de bord



Cahier technique n°88 : "Guide d'élaboration des plans de gestion des espaces naturels - Outils de gestion et de planification".



**Sites Natura 2000**

**Directive "Oiseaux"**

**Zone de protection spéciale**

'Îles de la Colombière, de la Nellière et des Haches'

**Directive "Habitats"**

**Zone spéciale de conservation**

'Baie de Lancierx, baie de l'Arguenon, archipel de Saint-Malo et Dinard'

**Parties prenantes**

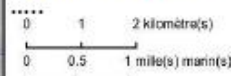
Collectivités territoriales (Conseils départementaux, Agglos, communes, synd mixte PNR,...)

Conservatoire du littoral CLE (SAGE)

Usagers professionnels et récréatifs

Associations (ex : BV)

Services de l'Etat



Source des données :  
 - Site INSEE : BD POP : POP  
 - Département : IGN : BD POP : POP  
 - Météo France : BD POP : POP  
 - IGN : BD POP : POP  
 - IGN : BD POP : POP

Système de coordonnées : Lambert 93 / RGF93-LA3 GR5 1983





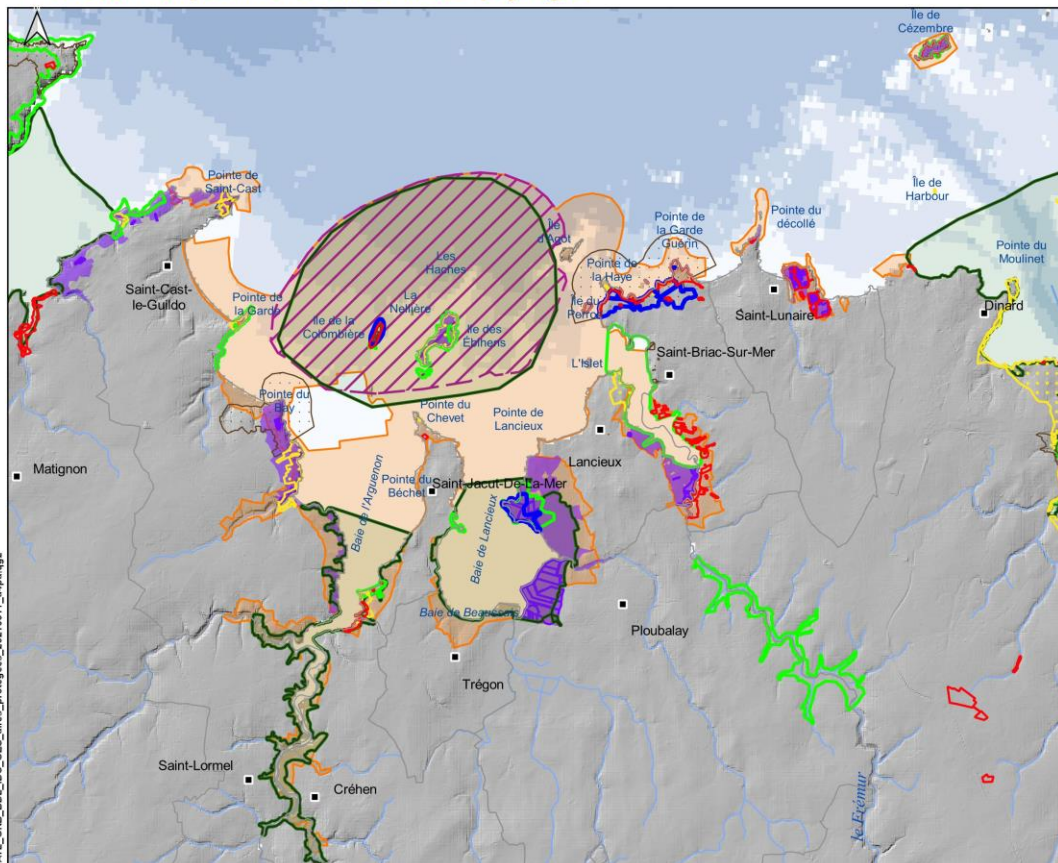
# SITES NATURA 2000 'Baie de Lancieux, baie de l'Arguenon, archipel de Saint-Malo et Dinard' et 'Îles de la Colombière, de la Nellière et des Haches'

## Protection du patrimoine naturel et des paysages



EDITEE LE : 17/05/2021

**DOCUMENT  
DE TRAVAIL**



Arrêté de protection de biotope

Espace naturel sensible

### Sites Natura 2000

#### Directive "Oiseaux"

##### Zone de protection spéciale

'Îles de la Colombière, de la Nellière et des Haches'

#### Directive "Habitats"

##### Zone spéciale de conservation

'Baie de Lancieux, baie de l'Arguenon, archipel de Saint-Malo et Dinard'

### Sites classés, sites inscrits

Site classé

Site inscrit

### Zone naturelle d'intérêt écologique, faunistique et floristique

ZNIEFF de type 1

ZNIEFF de type 2

### Conservatoire du littoral

Espace définitivement protégé

Périmètre d'intervention

0 1 2 kilomètre(s)

0 0.5 1 mille(s) marin(s)

#### Sources des données :

- Sites N2000 : BD AMP, OFB
- EIS : Conseils départementaux 22 et 35
- Sites classés, inscrits : DREAL Bretagne
- ZNIEFF APB : INPN (MNH4)
- CELUL : CELUL - DREAL Bretagne
- Département, Commune : BD TOPO IGN
- Bathymétrie : MNT Honorin, SHOM
- Réseaux hydrographiques : BRGM
- Topographie : BD SMI, IGN

Système de coordonnées : Lambert 93 / RGF93 / IAG GRS 1980



ATL\_GNB\_BDL\_LDC\_GES\_alres\_protégées\_20210517\_443a.dgz



---

# Etat des lieux écologique et objectifs à long terme

---

# Site internet – espace d'échanges

Site Natura 2000 Baie de Landeux, de l'Arguenon, Archipel de Dinard et Saint-Malo - Ile de la Colombière, de la Neillère et des Haches

Accueil » Espace d'échanges

## Participer

Retrouvez dans cette rubrique les documents de travail liés à l'élaboration du Document d'objectifs du site Natura 2000.

Les travaux d'élaboration du docob sont en cours. Les documents sont à venir :

- Volume I : **Cadre général**
- Volume II : **Diagnostic écologique**
- Volume III : **Diagnostic socio-économique**

Les documents de travail sont en ligne dans l'espace d'échange du site internet

<http://lancienx-colombiere.n2000.fr/participer>

# Diagnostic écologique – éléments présentés

---

- Sources de données
- Espèces/Habitats présents sur le site Natura 2000
- Fréquentation du site
- Etat de conservation
- Menaces potentielles
- Hiérarchisation des enjeux
- Finalités de gestion : stratégie
- Bibliographie

## Habitats terrestres

Loïc Delassus (CBNB)

## Mammifères terrestres

Thomas Dubos & Meggane Ramos (GMB),  
Guillaume Duthion (Conseil départemental  
35), Vincent Bouche (Bretagne Vivante /  
Cœur Emeraude), Laure Pinel & Corentin Le  
Floch (Bretagne Vivante), Philippe Quéré  
(Syndicat Mixte du Grand Site de France  
Cap d'Erquy-Cap Fréhel)

## Amphibiens & reptiles

Pierre-Alexis Rault (Viv'Armor Nature)

## Invertébrés terrestres

Pierre Devogel (GRETIA)



# Habitats terrestres

---



- Principale source de données :  
Inventaire et cartographie des habitats naturels et espèces végétales  
(Biotope, 2021)
  
- Autres sources (localisations précises) :
  - Bureaux d'études (CERESA, 2011 ; Dervenn, 2012 ; A. Stephan, 2016)
  - Projets de recherche (Rozé, 1982 ; Chollet & Jung, 2019)
  - Associations naturalistes (Bretagne Vivante, 1999)
  - Diagnostic pour le futur PNR (CBNB, 2010)
  - Plan de gestion de la Garde Guérin ; Plan de gestion multisites : les Rives du Frémur, le Tertre Corlieu, les Marais de Beaussais

## LES FALAISES MARITIMES



Habitat	Habitats élémentaires	Surface (ha)	Surface totale (ha)	Etat de conservation sur le site
1230 : Falaises avec végétation des côtes atlantiques et baltiques	1230-2 : Végétation des fissures des rochers thermo-atlantiques	11,36	26,24 ha	Moyen
	1230-3 : Pelouses aérohalines sur falaises cristallines et marno-calcaires	12,14		
	1230-5 : Pelouses hygrophiles des bas de falaise	0,04		
	1230-6 : Pelouses rases sur dalles et affleurements rocheux des contacts pelouses aérohalines-landes	2,70		



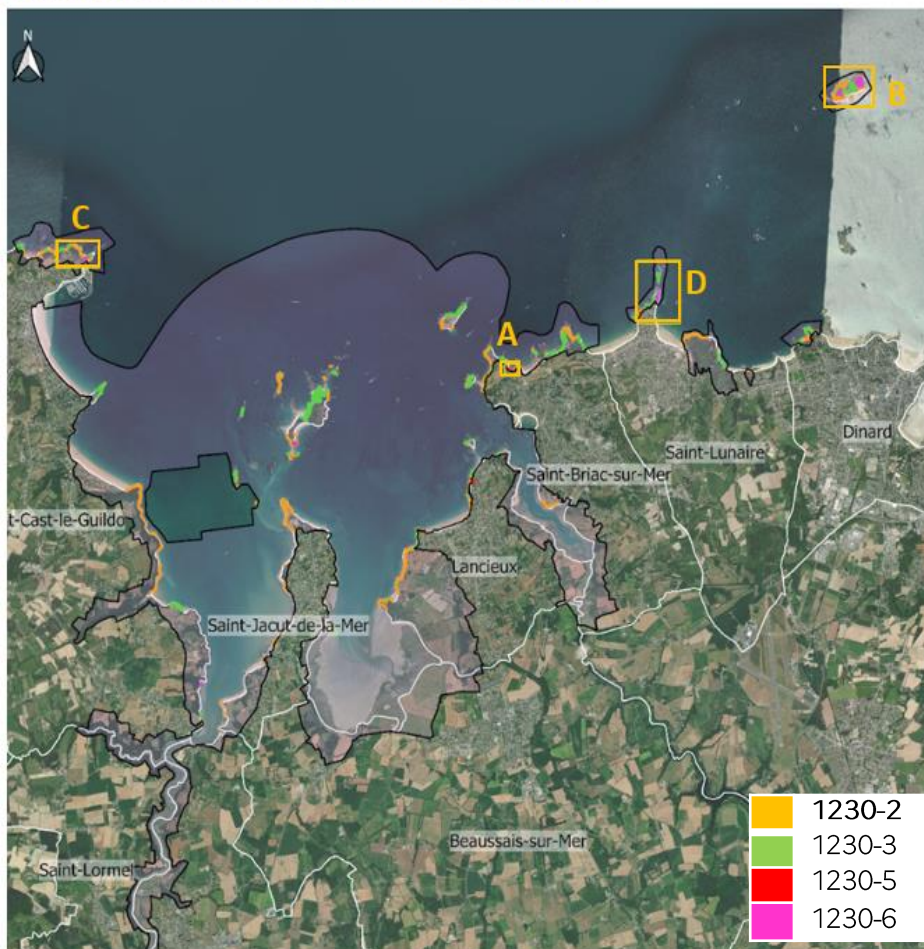
# SITE NATURA 2000 "Baie de Lancieux, baie de l'Argenon, archipel de Saint-Malo et Dinard"

Milieux de falaises inscrits à la DHFF sur la Baie de Lancieux



EDITEE LE : 18/02/2022

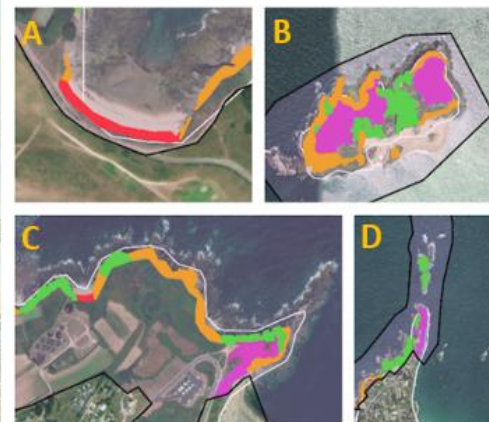
**DOCUMENT  
DE TRAVAIL**



Limites administratives

◻ Périimètre Natura 2000

◻ Limites communales



0 1 2 km

Sources des données :

- Site Natura 2000 : BD AMP 2020
- Départements, communes : BD TOPO IGN
- Données : Biotope - 2021

Système de coordonnées : Lambert 93 / RGF  
93 / IAG GRS 1980



Direction Régionale de l'Environnement, de l'Aménagement et du Logement Bretagne

## LES FALAISES MARITIMES

### → Support pour la flore :

- à enjeu de conservation très fort : Silène des Shetland
- d'intérêt communautaire : Oseille des rochers, Trichomanès remarquable

### → Nidification :

- Pingouin torda, Guillemot de Troil, Huîtrier-pie, Sterne caugek, Sterne de Dougall

### Des atteintes sur le site :

- **Surfréquentation**
- Enrichissement
- **Espèces invasives**
- Eutrophisation
- Modification du régime hydrique
- Érosion



doris.febvre.fr © Daniel BURON

# Habitats terrestres – état des lieux

## LES PRES SALES



© OFB

Habitat	Habitats élémentaires	Surface (ha)	Surface totale	Etat de conservation sur le site
1310 : Végétations pionnières à <i>Salicornia</i>	1310-1 : Salicorniales des bas niveaux	61,20	199,5 ha	Favorable
	1310-2 : Salicorniales des hauts niveaux	2,89		
	1310-4 : Pelouses rases à petites annuelles subhalophiles	0,14		
1320 : Prés à <i>Spartina</i>	1320-1 : Prés à Spartine maritime de la haute slikke	13,53		Favorable
1330 : Prés salés atlantiques	1330-1 : Prés salés du bas schorre	4,09		Favorable
	1330-2 : Prés salés du schorre moyen	59,63		
	1330-3 : Prés salés du haut schorre	14,97		
	1330-4 : Prés salés du contact du haut schorre/dune	0,87		
	1330-5 : Prairies hautes des niveaux supérieurs atteints par la marée	42,18		



# SITE NATURA 2000 "Baie de Lancieux, baie de l'Argenon, archipel de Saint-Malo et Dinard"

Milieux de prés salés inscrits à la DHFF sur la Baie de Lancieux



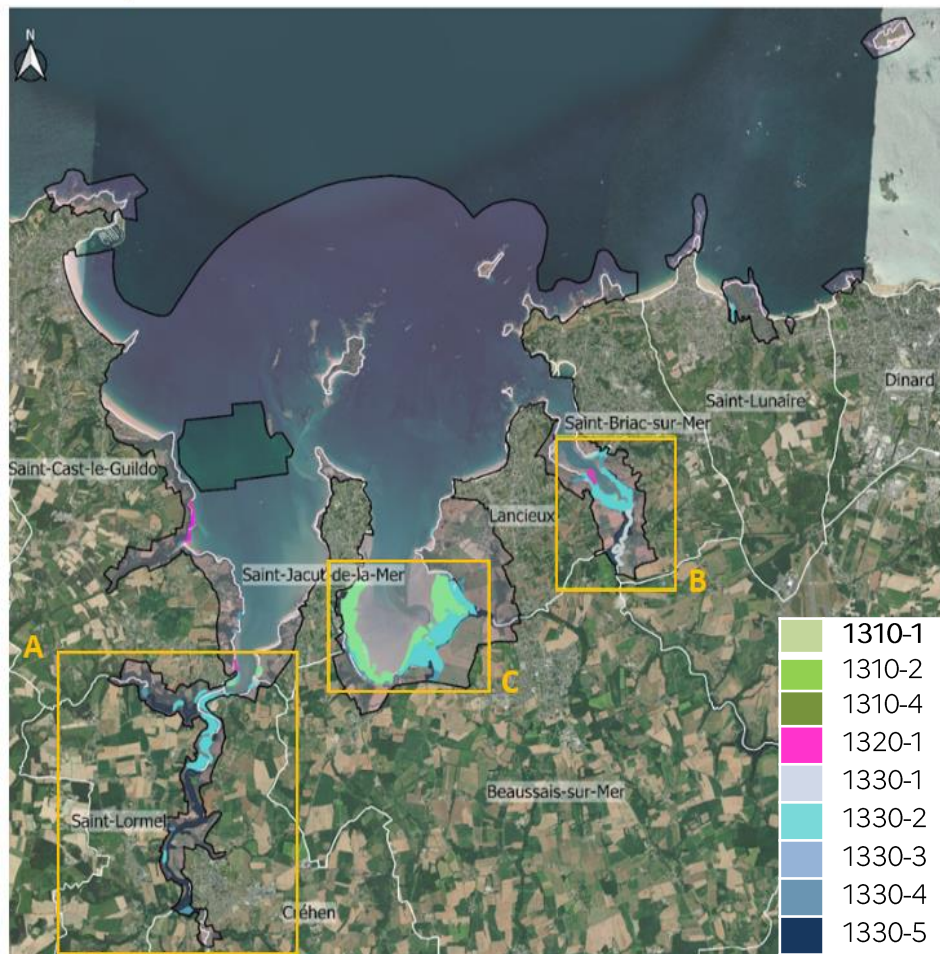
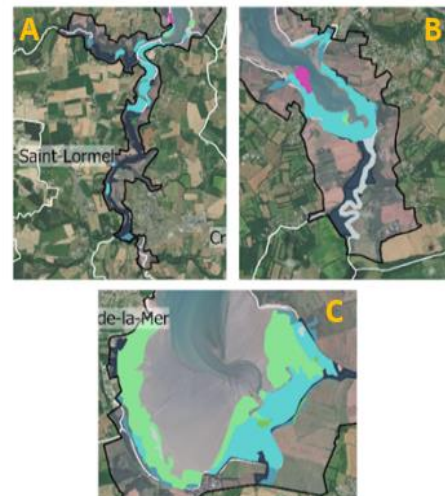
EDITEE LE : 18/02/2022

**DOCUMENT  
DE TRAVAIL**

Limites administratives

 Périmètre Natura 2000

 Limites communales



0 1 2 km

Sources des données :

- Site Natura 2000 : BD AMP 2020
- Départements, communes : BD TOPO IGN
- Données : Biotope - 2021

Système de coordonnées : Lambert 93 / RGF  
93 / IAG GRS 1980



Direction Régionale de l'Environnement, de l'Aménagement et du Logement Bretagne

## LES PRES SALES

### → Support pour la flore :

- protégée et patrimoniale : Arroche à long pédoncule (national), Statice anglo-normand, Atropis fasciculé

### → Alimentation et repos :

- oiseaux limicoles : Pluviers, Gravelots, Bécasseaux, Courlis ...
- anatidés : Bernache cravant, Tadorne de Belon
- poissons amphihalins : Grande alose, alose feinte, Lamproies, Anguille

### Des atteintes sur le site :

- Surfréquentation
- **Espèces invasives**
- **Eutrophisation**



Spartine anglaise



## LES DUNES MARITIMES



© Biotope

Habitat	Habitats élémentaires	Surface (ha)	Surface totale	Etat de conservation sur le site
2110 : Dunes mobiles embryonnaires	2110-1 : Dunes mobiles embryonnaires atlantiques	3,46	22,85 ha	Mauvais
2120 : Dunes mobiles du cordon littoral à <i>Ammophila arenaria</i>	2120-1 : Dunes mobiles à <i>Ammophila arenaria subsp. arenaria</i> des côtes atlantiques	2,29		Mauvais
2130* : Dunes côtières fixées à végétation herbacée	2130-1* : Dunes grises de la mer du Nord et de la Manche	6,85		Moyen
	2130-3* : Pelouses vivaces calcicoles arrière-dunaires	4,29		Moyen
	2130-4* : Ourlets thermophiles dunaires	5,96		

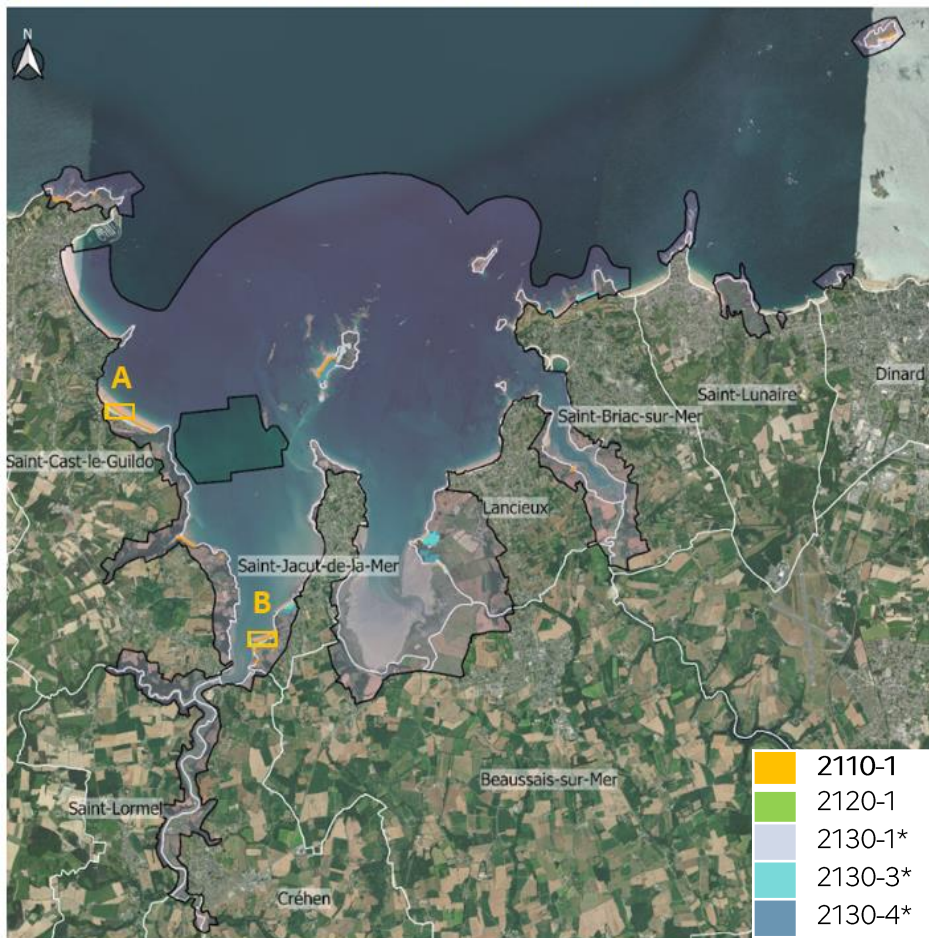
# SITE NATURA 2000 "Baie de Lancieux, baie de l'Argenon, archipel de Saint-Malo et Dinard"

Milieux de prés salés inscrits à la DHFF sur la Baie de Lancieux

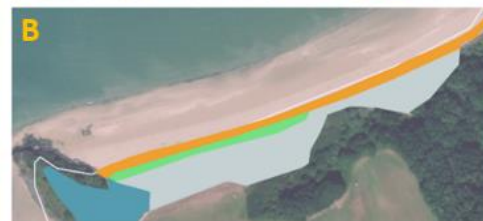


EDITEE LE : 18/02/2022

**DOCUMENT  
DE TRAVAIL**



Limites administratives  
Périmètre Natura 2000  
Limites communales



0 1 2 km

Sources des données :

- Site Natura 2000 : BD AMP 2020
- Départements, communes : BD TOPO IGN
- Données : Biotope - 2021

Système de coordonnées : Lambert 93 / RGF  
93 / IAG GRS 1980

PREFET  
DE LA REGION  
BRETAGNE

Direction Régionale de l'Environnement, de l'Aménagement et du Logement Bretagne

## LES DUNES MARITIMES

### → Support pour la flore :

- protégée : Grand oyat et Orchis punaise (national), Panicaut maritime (régional)
- patrimoniale : Céraiste des champs, Orchis vert, ...

### → Habitat pour la faune :

- reptiles : Vipère péliade
- entomofaune

### → Zones d'alimentation :

- chiroptères : Grand murin et Grand rhinolophe

#### Des atteintes sur le site :

- Surfréquentation
- Enfrichement

#### Gestion préconisée (si état dégradé)

- Canalisation du public
- Suppression des fourrés
- Pâturage extensif

## LES HABITATS D'EAU DOUCE



© Biotope

Habitat	Habitats élémentaires	Surface totale	Etat de conservation sur le site
3150 : Lacs eutrophes naturels avec végétation du <i>Magnopotamion</i> ou de l' <i>Hydrocharition</i>	3150-1 : Plans d'eau eutrophes avec végétation enracinée avec ou sans feuilles flottants	1,43 ha	Moyen



# SITE NATURA 2000 "Baie de Lancieux, baie de l'Argenon, archipel de Saint-Malo et Dinard"

Milieux d'eau douce inscrits à la DHFF sur la Baie de Lancieux



EDITEE LE : 18/02/2022

**DOCUMENT  
DE TRAVAIL**

Limites administratives

 Périmètre Natura 2000

 Limites communales



0 1 2 km

Sources des données :

- Site Natura 2000 : BD AMP 2020
- Départements, communes : BD TOPO IGN
- Données : Biotope - 2021

Système de coordonnées : Lambert 93 / RGF  
93 / IAG GRS 1980

  
**PREFET  
DE LA REGION  
BRETAGNE**

Direction Régionale de l'Environnement, de l'Aménagement et du Logement Bretagne

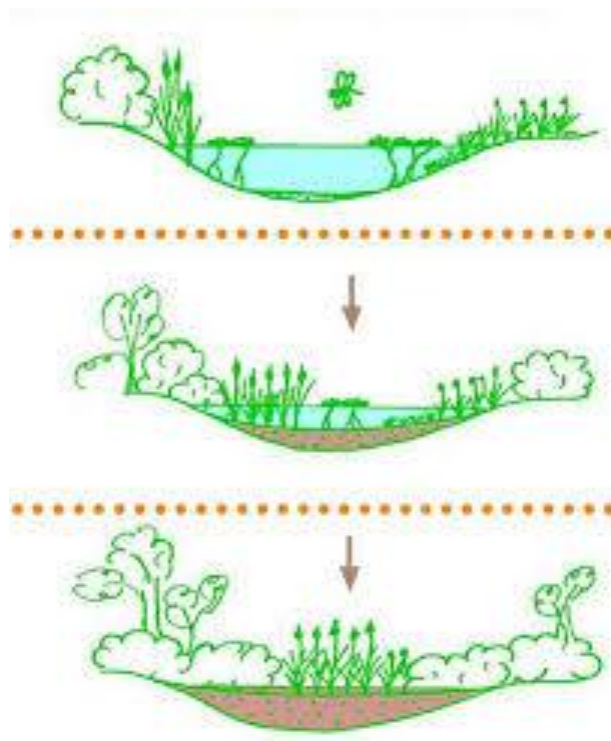
## LES HABITATS D'EAU DOUCE

→ Nourrissage, reproduction, repos :

- Loutre d'Europe
- Odonates
- Amphibiens
- Reptiles

Des atteintes sur le site :

- Espèce exotique envahissante



# Habitats terrestres – état des lieux

## LES LANDES ET FOURRES



© Biotope

Habitat	Habitats élémentaires	Surface (ha)	Surface totale	Etat de conservation sur le site
4030 : Landes sèches européennes	4030-2 : Landes atlantiques littorales sur sol assez profond	1,74	1,78 ha	Favorable
	4030-3 : Landes atlantiques littorales sur sol squelettique	0,04		



# SITE NATURA 2000 "Baie de Lancieux, baie de l'Argenon, archipel de Saint-Malo et Dinard"

Milieux de landes inscrits à la DHFF sur la Baie de Lancieux



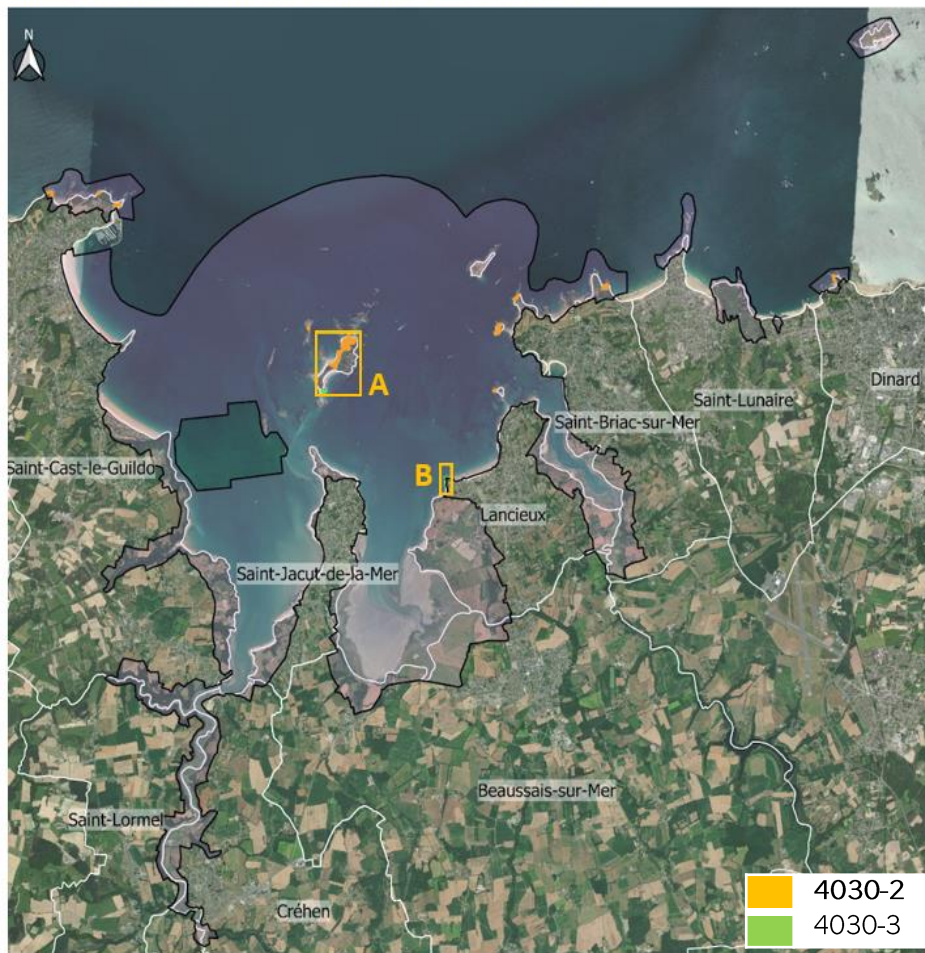
EDITEE LE : 18/02/2022

**DOCUMENT  
DE TRAVAIL**

Limites administratives

■ Périmètre Natura 2000

□ Limites communales



0 1 2 km

Sources des données :

- Site Natura 2000 : BD AMP 2020
- Départements, communes : BD TOPO IGN
- Données : Biotope - 2021

Système de coordonnées : Lambert 93 / RGF  
93 / IAG GRS 1980

 **PREFET  
DE LA RÉGION  
BRETAGNE**

Direction Régionale de l'Environnement, de l'Aménagement et du Logement Bretagne



## LES LANDES ET FOURRES

### → Nidification

- Courlis cendré, passereaux

### → Habitat pour la faune

- Entomofaune
- Reptiles : Coronelle lisse, Lézard vert, Vipère péliade

Des atteintes sur le site :

- Enfrichement



## LES PRAIRIES



Habitat	Habitats élémentaires	Surface (ha)	Surface totale	Etat de conservation sur le site
6430 : Mégaphorbiaies hygrophiles d'ourlets planitiaires et des étages montagnard à alpin	6430-4 : Mégaphorbiaies eutrophes des eaux douces	0,94	104,44 ha	Favorable
6510 : Prairies maigres de fauche de basse altitude	6510-1 : Prairies fauchées thermo-atlantiques méso-hygrophiles du sud-ouest	103,50		Moyen

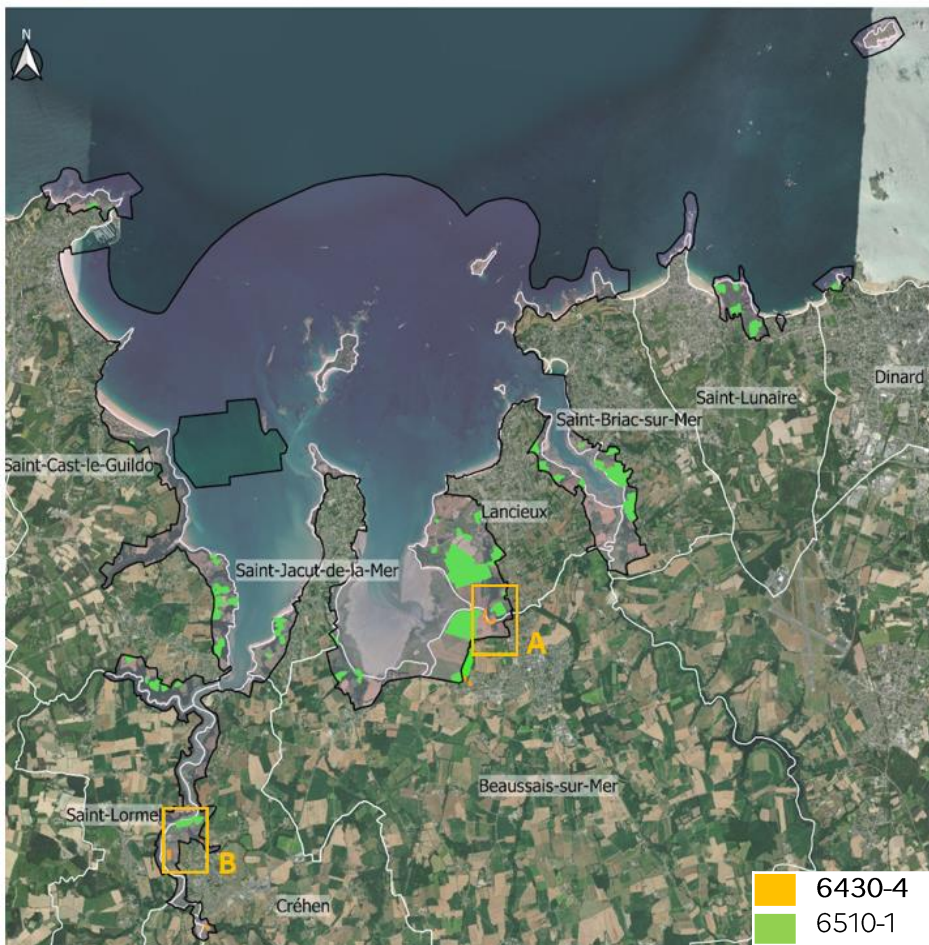
# SITE NATURA 2000 "Baie de Lancieux, baie de l'Argenon, archipel de Saint-Malo et Dinard"

Milieux prairiaux inscrits à la DHFF sur la Baie de Lancieux




EDITEE LE : 18/02/2022

**DOCUMENT  
DE TRAVAIL**



Limites administratives

 Périmètre Natura 2000

 Limites communales



0 1 2 km

Sources des données :

- Site Natura 2000 : BD AMP 2020
- Départements, communes : BD TOPO IGN
- Données : Biotope - 2021

Système de coordonnées : Lambert 93 / RGF  
93 / IAG GRS 1980

  
PRÉFET  
DE LA RÉGION  
BRETAGNE

Direction Régionale de l'Environnement, de l'Aménagement et du Logement Bretagne

6430-4

6510-1

## LES PRAIRIES

### → Support pour la flore (6510) :

- Flore patrimoniale : Orchis vert et Ophrys araignée (protégées régionalement), Orchis négligé (enjeu de conservation fort)

### → Zones d'alimentation :

- Chiroptères : Petit rhinolophe, Grand rhinolophe, Grand murin

### → Zones de repos (6430) :

- Loutre d'Europe

### Des atteintes sur le site :

- Enfrichement (6430)
- Fertilisation et réensemencement (6510)
- Surpâturage (6510)

### Gestion préconisée (si état dégradé)

- Régime de fauche tardive (6430)
- Maintien régime de fauche (6510)
- Arrêt utilisation intrants

# Habitats terrestres – état des lieux

## LES TOURBIÈRES



Habitat	Habitats élémentaires	Surface totale	Etat de conservation sur le site
7230 : Tourbières basses alcalines	7230-1 : Végétation des bas-marais alcalins	0,97 ha	Moyen



# SITE NATURA 2000 "Baie de Lancieux, baie de l'Argenon, archipel de Saint-Malo et Dinard"

Milieux tourbeux inscrits à la DHFF sur la Baie de Lancieux



EDITEE LE : 18/02/2022

**DOCUMENT  
DE TRAVAIL**



Limites administratives

■ Périmètre Natura 2000

□ Limites communales



0 1 2 km

Sources des données :

- Site Natura 2000 : BD AMP 2020
- Départements, communes : BD TOPO IGN
- Données : Biotope - 2021

Système de coordonnées : Lambert 93 / RGF  
93 / IAG GRS 1980

PRÉFET  
DE LA RÉGION  
BRETAGNE

Direction Régionale de l'Environnement, de l'Aménagement et du Logement Bretagne

## LES TOURBIÈRES

### → Support pour la flore

- Flore patrimoniale : Ophioglosse commun (protégée régionalement), Epipactis des marais, Orchis négligé (enjeu de conservation fort)



### Des atteintes sur le site :

- Enrichissement

### Gestion préconisée (si état dégradé)

- Régime de fauche annuelle avec export (milieu ouvert)
- Arrêt des intrants
- Maintien alimentation en eau

# Habitats terrestres – état des lieux

## LES HABITATS ROCHEUX



Habitat	Habitats élémentaires	Surface totale	Etat de conservation sur le site
8230 : Roches siliceuses avec végétation pionnière du <i>Sedo-Scleranthion</i> ou du <i>Sedo albi-Veronicion dillenii</i>	8230-5 : Pelouses pionnières des affleurements schisteux du Massif armoricain intérieur	0,02 ha	Mauvais



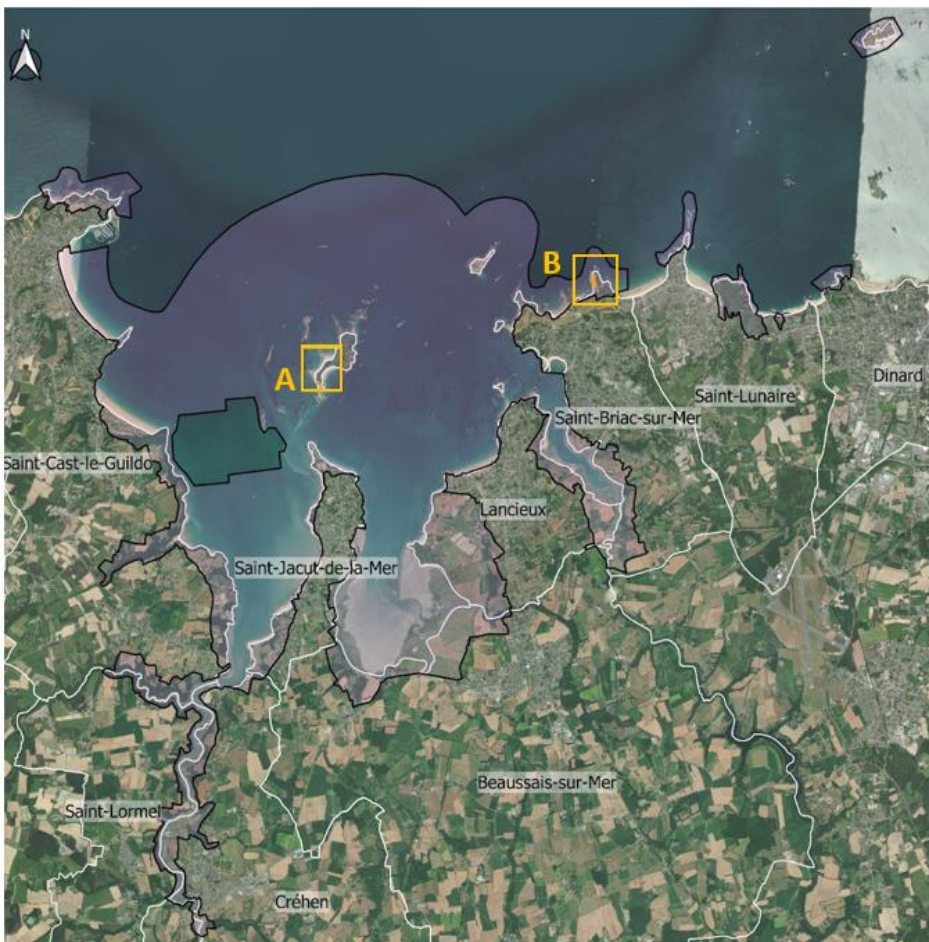
# SITE NATURA 2000 "Baie de Lancieux, baie de l'Argenon, archipel de Saint-Malo et Dinard"

Milieux rocheux inscrits à la DHFF sur la Baie de Lancieux




EDITEE LE : 18/02/2022

**DOCUMENT  
DE TRAVAIL**



Limites administratives

 Périmètre Natura 2000

 Limites communales



0 1 2 km

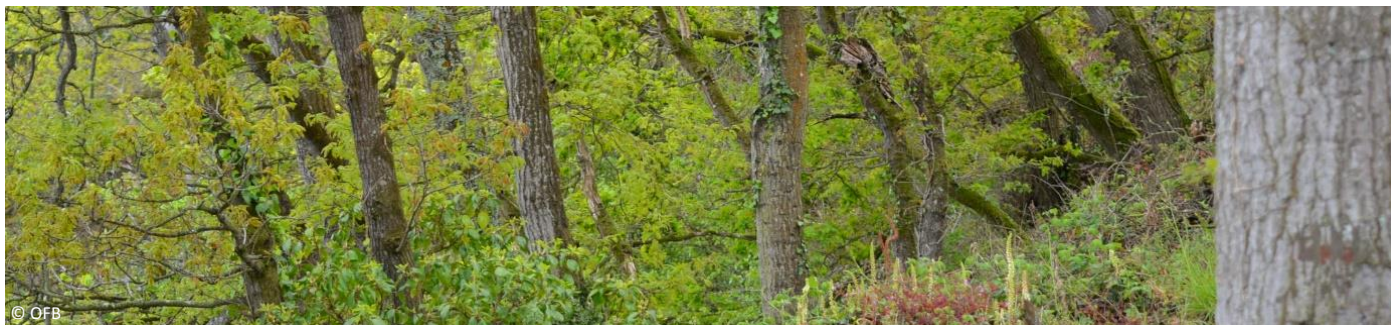
Sources des données :

- Site Natura 2000 : BD AMP 2020
- Départements, communes : BD TOPO IGN
- Données : Biotope - 2021

Système de coordonnées : Lambert 93 / RGF  
93 / IAG GRS 1980

# Habitats terrestres – état des lieux

## LES BOISEMENTS



Habitat	Habitats élémentaires	Surface (ha)	Surface totale	Etat de conservation sur le site
9120 : Hêtraies acidophiles atlantiques à sous-bois à <i>Ilex</i> et parfois à <i>Taxus</i>	9120-1 : Hêtraies-chênaies collinéennes hyperatlantiques à If et Houx	1,13	59,31 ha	Favorable
9180* : Forêts de pentes, éboulis ou ravins du <i>Tilio-Acerion</i>	9180-1* : Ormaies-frênaies de ravin, atlantiques à gouet d'Italie	32,76		Favorable
	9180-2* : Frênaies de ravins hyperatlantiques à Scolopendre	25,42		Favorable



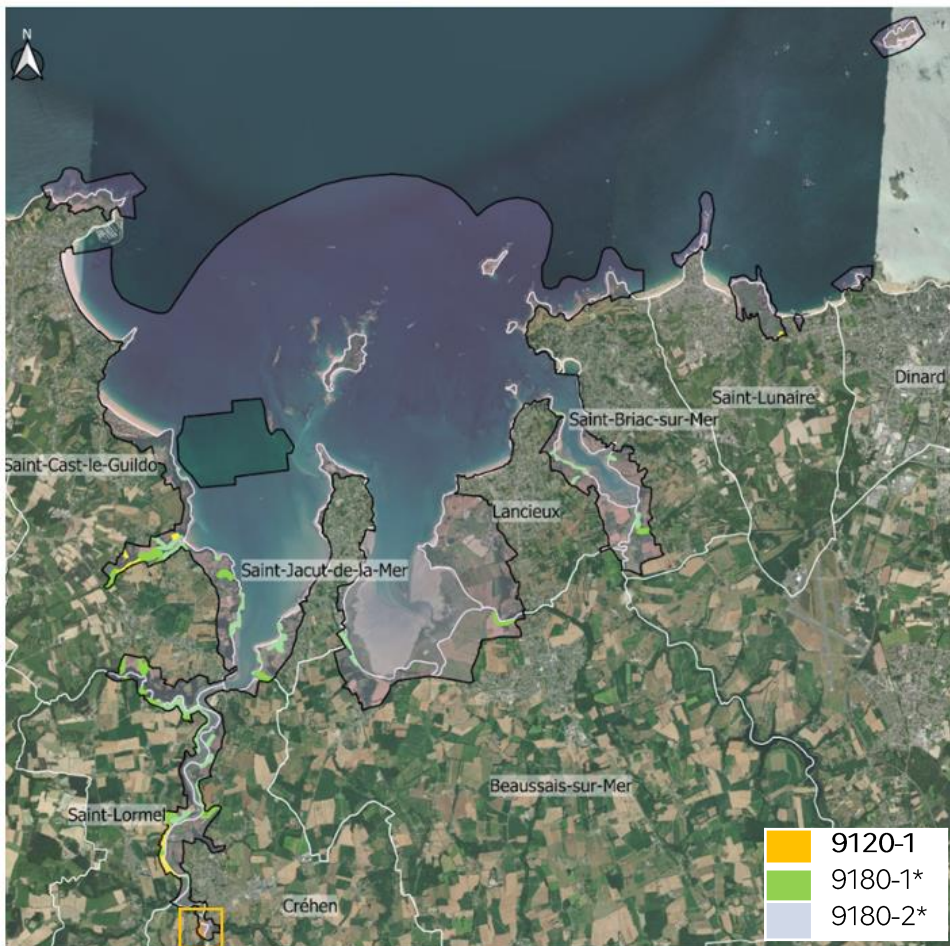
# SITE NATURA 2000 "Baie de Lancieux, baie de l'Argenon, archipel de Saint-Malo et Dinard"

Milieux forestiers inscrits à la DHFF sur la Baie de Lancieux



EDITEE LE : 18/02/2022

**DOCUMENT  
DE TRAVAIL**



Limites administratives

Périmètre Natura 2000

Limites communales



0 1 2 km

Sources des données :

- Site Natura 2000 : BD AMP 2020
- Départements, communes : BD TOPO IGN
- Données : Biotope - 2021

Système de coordonnées : Lambert 93 / RGF  
93 / IAG GRS 1980



Direction Régionale de l'Environnement, de l'Aménagement et du Logement Bretagne

## LES BOISEMENTS

### → Gîte et/ou corridor de déplacement :

- Chiroptères : Grand rhinolophe, Petit rhinolophe, Grand murin, Barbastelle d'Europe, Murin de Bechstein et Murin à oreilles échancrées

### → Développement larvaire :

- Lucane cerf-volant



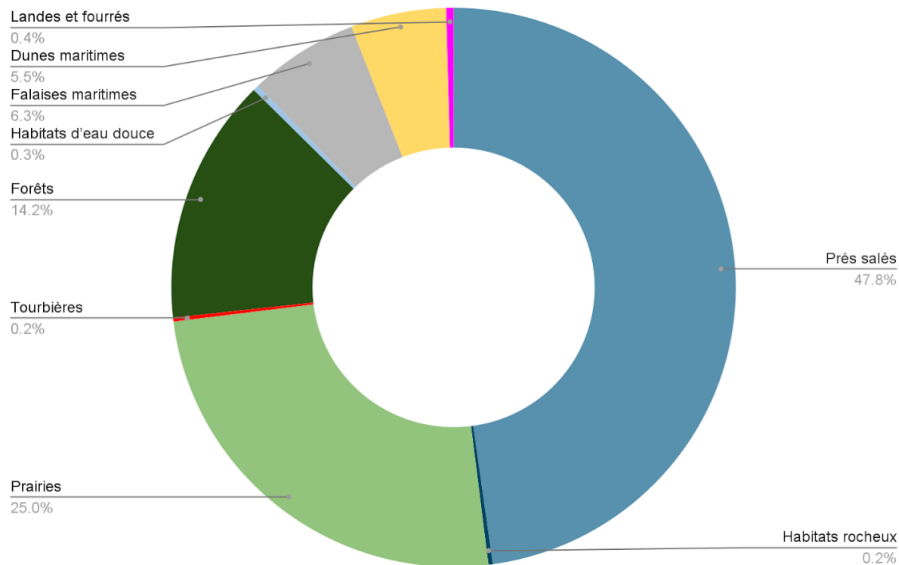
### Des atteintes sur le site :

- Enrésinement
- Gestion forestière
- Espèces exotiques envahissantes

### Gestion préconisée (si état dégradé)

- Création d'îlots de sénescence
- Gestion forestière en futaie
- Gestion des EEE

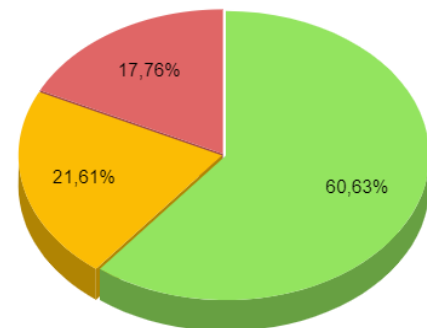
# Habitats terrestres – synthèse



## Principaux facteurs de dégradation :

- Enrichissement
- Surfréquentation
- Espèces invasives

- Etat favorable
- Etat défavorable-moyen
- Etat défavorable-mauvais



# Habitats terrestres – niveaux d'enjeu

- Méthode élaborée par le CBNB, validée par la DREAL (Colasse, 2020)
- Trois indicateurs :
  - la responsabilité de la Bretagne pour la conservation de l'habitat (dans un contexte national et européen),
  - la responsabilité du site Natura 2000 pour la conservation de l'habitat (dans un contexte régional, national et européen),
  - l'enjeu patrimonial de l'habitat au sein du site Natura 2000 (dans un contexte régional, national et européen).

Enjeu patrimonial de l'habitat au sein du site Natura 2000	15 - 20	<b>Majeur</b>
	12 - 14	<b>Très fort</b>
	9 - 11	<b>Fort</b>
	6 - 8	<b>Moyen</b>
	4 - 5	<b>Faible</b>

# Habitats terrestres – niveaux d'enjeu

Habitat d'intérêt communautaire	Niveau d'enjeu
1310 – Végétations pionnières à <i>Salicornia</i> et autres espèces annuelles des zones boueuses et sableuses	Majeur
1320 – Prés à <i>Spartina</i> ( <i>Spartinion maritimae</i> )	Majeur
1230 – Falaises avec végétation des côtes atlantiques et baltiques	Très fort
1330 – Prés salés atlantiques ( <i>Glauco-Puccinellietalia maritimae</i> )	Très fort
2110 – Dunes mobiles embryonnaires	Très fort
2120 – Dunes mobiles du cordon littoral à <i>Ammophila arenaria</i> (dunes blanches)	Très fort
<b>2130* - Dunes côtières fixées à végétation herbacée (dunes grises)</b>	Très fort
6510 – Prairies maigres de fauche de basse altitude ( <i>Alopecurus pratensis</i> , <i>Sanguisorba officinalis</i> )	Très fort
7230 – Tourbières basses alcalines	Très fort
<b>9180* - Forêts de pentes, éboulis ou ravins du <i>Tilio-Acerion</i></b>	Très fort
4030 – Landes sèches européennes	Fort
9120 – Hêtraies acidophiles atlantiques à sous-bois à <i>Ilex</i> et parfois à <i>Taxus</i> ( <i>Quercion robori-petraeae</i> ou <i>Illici-Fagenion</i> )	Fort
3150 – Lacs eutrophes naturels avec végétation du <i>Maanopotamion</i> ou de l' <i>Hydrocharition</i>	Moyen
6430 – Mégaphorbiaies hygrophiles d'ourlets planitiaires et des étages montagnard à alpin	Moyen
8230 – Roches siliceuses avec végétation pionnière du <i>Sedo-Scleranthion</i> ou du <i>Sedo albi-Veronicion dillenii</i>	Moyen

# Habitats terrestres – objectifs à long terme

Habitat d'intérêt communautaire	Niveau d'enjeu	Etat de conservation
1310 – Végétations pionnières à <i>Salicornia</i> et autres espèces annuelles des zones boueuses et sableuses	Majeur	Favorable
1320 – Prés à <i>Spartina</i> ( <i>Spartinion maritimae</i> )	Majeur	Favorable
1230 – Falaises avec végétation des côtes atlantiques et baltiques	Très fort	Inadéquat
1330 – Prés salés atlantiques ( <i>Glauco-Puccinellietalia maritimae</i> )	Très fort	Favorable
2110 – Dunes mobiles embryonnaires	Très fort	Mauvais
2120 – Dunes mobiles du cordon littoral à <i>Ammophila arenaria</i> (dunes blanches)	Très fort	Mauvais
<b>2130* - Dunes côtières fixées à végétation herbacée (dunes grises)</b>	Très fort	Inadéquat
6510 – Prairies maigres de fauche de basse altitude ( <i>Alopecurus pratensis</i> , <i>Sanguisorba officinalis</i> )	Très fort	Inadéquat
7230 – Tourbières basses alcalines	Très fort	Inadéquat
<b>9180* - Forêts de pentes, éboulis ou ravins du <i>Tilio-Acerion</i></b>	Très fort	Favorable
4030 – Landes sèches européennes	Fort	Favorable
9120 – Hêtraies acidophiles atlantiques à sous-bois à <i>Ilex</i> et parfois à <i>Taxus</i> ( <i>Quercion robori-petraeae</i> ou <i>Illici-Fagenion</i> )	Fort	Favorable
3150 – Lacs eutrophes naturels avec végétation du <i>Magnopotamion</i> ou de l' <i>Hydrocharition</i>	Moyen	Inadéquat
6430 – Mégaphorbiaies hygrophiles d'ourlets planitiaires et des étages montagnard à alpin	Moyen	Favorable
8230 – Roches siliceuses avec végétation pionnière du <i>Sedo-Scleranthion</i> ou du <i>Sedo albi-Veronicion dillenii</i>	Moyen	Mauvais

Contribuer au maintien du bon état de conservation des habitats d'intérêt communautaire

Contribuer au rétablissement du bon état de conservation des habitats d'intérêt communautaire



# Flore terrestre



## → Principales sources de données :

- Inventaire et cartographie des habitats naturels et espèces végétales (Biotope, 2021)
- Base de données du CBNB

## → Autres sources (localisations précises) :

- Bureaux d'études (CERESA, 2011 ; Dervenn, 2012 ; A. Stephan, 2016)
- Projets de recherche (Rozé, 1982 ; Chollet & Jung, 2019)
- Associations naturalistes (Bretagne Vivante, 1999)
- Diagnostic pour le futur PNR (CBNB, 2010)
- Plan de gestion de la Garde Guérin ; Plan de gestion multisites : les Rives du Frémur, le Tertre Corlieu, les Marais de Beaussais

# Flore terrestre – espèces présentes sur le site

## Les espèces justifiant la désignation de la zone Natura 2000

Code EU	Nom vernaculaire	Nom scientifique	DHFF annexes
1441	Oseille des rochers	<i>Rumex rupestris</i>	II et IV
6985	Trichomanès remarquable	<i>Vandenboschia speciosa</i>	II et IV



## Les autres espèces à enjeu

Nom vernaculaire	Nom scientifique
Espèces protégées nationalement	
Arroche à long pédoncule	<i>Atriplex longipes</i>
Chou marin	<i>Crambe maritima</i>
Orchis punaise	<i>Anacamptis coriophora</i>
Seigle de mer	<i>Leymus arenarius</i>
Espèces protégées régionalement	
Orchis vert	<i>Coeloglossum viride</i>
Panicaut de mer	<i>Eryngium maritimum</i>
Sabline à feuilles de serpolet	<i>Arenaria serpyllifolia</i> subsp. <i>serpyllifolia</i>
Ophrys araignée	<i>Ophrys aranifera</i>
Parentucelle à larges feuilles	<i>Parentucellia latifolia</i>
Céraiste des champs	<i>Cerastium arvense</i>
Ophioglosse commun	<i>Ophioglossum vulgatum</i>
Lys de mer	<i>Pancratium maritimum</i>



+ 28 autres espèces non protégées mais considérées comme patrimoniales



# SITE NATURA 2000 "Baie de Lancieux, baie de l'Argenon, archipel de Saint-Malo et Dinard"

Flore d'intérêt communautaire inscrite à l'annexe II de la DHFF



EDITEE LE : 08/03/2022

**DOCUMENT  
DE TRAVAIL**




Limites administratives

 ZSC Baie de Lancieux


 Communes

Habitat d'intérêt communautaire

 1230 - Falaises avec végétation des côtes atlantiques et baltiques

Flore inscrite en annexe II de la DHFF

 Oseille des rochers - *Rumex rupestris*

 Trichomanès remarquable - *Vandenboschia speciosa*

0 1 2 km

Sources des données :

- Site Natura 2000 : BD AMP 2020
- Départements, communes : BD TOPO IGN
- Données : Biotope, CBNB - 2021

Système de coordonnées : Lambert 93 / RGF 93 / IAG GRS 1980

# Flore terrestre – état de conservation et menaces

Nom vernaculaire	Liste rouge UICN			Etat de conservation France (UMS PatriNat)
	Europe	France	Bretagne	
Oseille des rochers	Vulnérable	Préoccupation mineure	Quasi menacée	DEFAVORABLE INADEQUAT U1 (-)
Trichomanès remarquable	Préoccupation mineure	Préoccupation mineure	Préoccupation mineure	INCONNU XX (x)



- Habitats rocheux, non accessibles (sur le site)

~~Fréquentation~~

~~Arrachage~~

- ➔ Pas d'intervention
- ➔ Protection des habitats, notamment 1230



# Flore terrestre – niveaux d'enjeu et OLT

Code Eu	Nom vernaculaire	Nom scientifique	Niveau d'enjeu	Etat de conservation
1441	Oseille des rochers	<i>Rumex rupestris</i>	Très fort	Inadéquat
6985	Trichomanès remarquable	<i>Vandenboschia speciosa</i>	Enjeu réglementaire	Inadéquat

Contribuer au rétablissement du bon état de conservation des populations d'Oseille des rochers et du Trichomanès remarquable

## Et les autres espèces à enjeu ?

→ Au travers des habitats d'intérêt communautaire

# Amphibiens & Reptiles



- Principale source de données :  
Bases de données de Viv'Armor Nature et Bretagne Vivante
  
- Autres sources :
  - Inventaires de ZNIEFF
  - Associations naturalistes (Bretagne Vivante : ENS La Garde Guérin et la Pointe du Nick)
  - ABC (Saint-Lunaire), ABI (Dinan Agglomération ; CCCE)
  - Faune-Bretagne
  - Conseil départemental 35 : plan de gestion de l'ENS de la Garde Guérin
  - Conservatoire du littoral : plan de gestion multisites (Rives du Frémur, Le Tertre Corlieu, Marais de Beaussais)

# Amphibiens & Reptiles – espèces présentes sur le site

## Les autres espèces à enjeu (annexe IV de la DHFF)

### Amphibiens

Code EU	Nom vernaculaire	Nom scientifique	DHFF annexe
1191	Alyte accoucheur	<i>Alytes obstetricans</i>	IV
6284	Crapaud calamite	<i>Epidalea calamita</i>	IV
1203	Rainette verte	<i>Hyla arborea</i>	IV
1209	Grenouille agile	<i>Rana dalmatina</i>	IV
1174	Triton marbré	<i>Triturus marmoratus</i>	IV

### Reptiles

Code EU	Nom vernaculaire	Nom scientifique	DHFF annexe
1283	Coronelle lisse	<i>Coronella austriaca</i>	IV
1256	Lézard des murailles	<i>Podarcis muralis</i>	IV
5179	Lézard vert occidental	<i>Lacerta bilineata</i>	IV

## Les autres espèces à enjeu

### Amphibiens



Triton ponctué



Pélodyte ponctué



Crapaud épineux



Triton palmé



Salamandre tachetée

### Reptiles



Vipère péliade



Lézard vivipare



Couleuvre helvétique



Orvet fragile



## → Les Amphibiens

- Milieus fréquentés : milieux aquatiques pour la reproduction (mares, plans d'eau ...) ; reste du temps : milieux terrestres (carrières, bocage dense, terrains sablonneux, prairies humides)
- Menaces : dégradation/destruction de l'habitat, naturelle (comblement) ou anthropique (remblais, pollution) ; mortalité routière (reproduction) ; espèces exotiques envahissantes (Ecrevisses américaines, Ragondin ...) ; empoisonnement

## → Les Reptiles

- Habitats : milieux hétérogènes et variés, avec zones de refuges à proximité, pour bains de soleil (landes, dunes ...)
- Menaces : dégradation/destruction de l'habitat, naturelle (fermeture du milieu) ou anthropique (destruction des haies) ; utilisation des pesticides (proies) ; prédation

# Amphibiens & Reptiles – état de conservation

## → Les Amphibiens

Nom vernaculaire	Liste rouge UICN			Etat de conservation France
	Europe	France	Bretagne	
Alyte accoucheur	Préoccupation mineure	Préoccupation mineure	Quasi menacée	INCONNU XX (x)
Crapaud calamite	Préoccupation mineure	Préoccupation mineure	Quasi menacée	DEFAVORABLE INADEQUAT U1 (-)
Rainette verte	Préoccupation mineure	Quasi menacée	Préoccupation mineure	FAVORABLE FV (=)
Grenouille agile	Préoccupation mineure	Préoccupation mineure	Préoccupation mineure	DEFAVORABLE INADEQUAT U1 (x)
Triton marbré	Préoccupation mineure	Quasi menacée	Préoccupation mineure	FAVORABLE FV (=)

## → Les Reptiles

Nom vernaculaire	Liste rouge UICN			Etat de conservation France
	Europe	France	Bretagne	
Coronelle lisse	Préoccupation mineure	Préoccupation mineure	Manque de données	DEFAVORABLE INADEQUAT U1 (-)
Lézard des murailles	Préoccupation mineure	Préoccupation mineure	Manque de données	FAVORABLE FV (=)
Lézard vert occidental	Préoccupation mineure	Préoccupation mineure	Préoccupation mineure	DEFAVORABLE INADEQUAT U1 (=)

# Amphibiens & Reptiles – niveaux d'enjeu et OLT

## Méthode de hiérarchisation

- Différente de celle sur les oiseaux et mammifères marins (effectifs européens, français et du site)
- Méthode qui s'inspire de celle de la DREAL Languedoc-Roussillon (2013)
- 9 critères, notés de 0 à 4 :
  - protection nationale
  - Natura 2000
  - déterminant ZNIEFF Bretagne
  - Liste rouge France
  - Liste rouge Bretagne
  - importance TVB
  - responsabilité biologique régionale
  - sensibilité (aire de répartition, dynamique de la population ...)
  - spécificité locale

Note	>17,5	17,5 - 15	15 - 11	11 - 8	<8
Enjeu	Majeur	Très fort	Fort	Moyen	Faible

## → Les Amphibiens

Nom vernaculaire	Nom scientifique	Niveau d'enjeu	Etat de conservation régional
Rainette verte	<i>Hyla arborea</i>	Majeur	Inadéquat
Crapaud calamite	<i>Epidalea calamita</i>	Très fort	Inadéquat
Triton marbré	<i>Triturus marmoratus</i>	Très fort	Inadéquat
Alyte accoucheur	<i>Alytes obstetricans</i>	Fort	Inadéquat
Grenouille agile	<i>Rana dalmatina</i>	Moyen	Favorable

Contribuer au maintien du bon état de conservation des populations d'amphibiens d'intérêt communautaire

Contribuer au rétablissement du bon état de conservation des populations d'amphibiens d'intérêt communautaire

## Et les autres espèces à enjeu ?

## → Les Reptiles

Nom vernaculaire	Nom scientifique	Niveau d'enjeu	Etat de conservation régional
Coronelle lisse	<i>Coronella autriaca</i>	Fort	Inadéquat
Lézard des murailles	<i>Podarcis muralis</i>	Fort	Inconnu
Lézard vert occidental	<i>Lacerta bilineata</i>	Moyen	Favorable

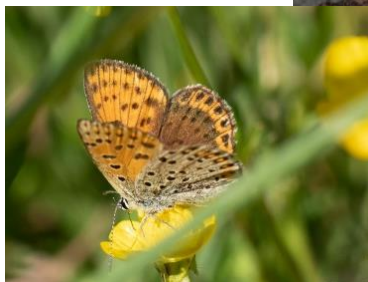
Contribuer au maintien du bon état de conservation des populations de reptiles d'intérêt communautaire

Contribuer au rétablissement du bon état de conservation des populations de reptiles d'intérêt communautaire

## Et les autres espèces à enjeu ?



# Invertébrés terrestres



# Invertébrés terrestres – source de données

---

- Principale source de données :  
Bases de données du GRETIA et de Viv'Armor Nature
  
- Autres sources :
  - Inventaires de ZNIEFF
  - Associations naturalistes (Bretagne Vivante : ENS La Garde Guérin)
  - ABC (Saint-Lunaire), ABI (Dinan Agglomération ; CCCE)
  - Diagnostic pour le futur PNR
  - Faune-Bretagne
  - Conseil départemental 35 : plan de gestion de l'ENS de la Garde Guérin
  - Conservatoire du littoral : plan de gestion multisites (Rives du Frémur, Le Tertre Corlieu, Marais de Beaussais)

# Invertébrés terrestres – espèces présentes sur le site

## Les espèces justifiant la désignation de la zone Natura 2000

Code EU	Nom vernaculaire	Nom scientifique	DHFF annexes
1083	Lucane cerf-volant	<i>Lucanus cervus</i>	II



## Les autres espèces à enjeu

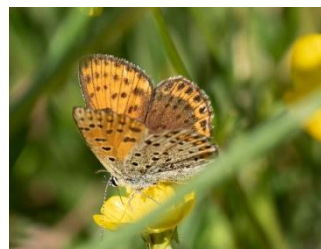
### → Les lépidoptères



Le Gazé



L'Hespérie du chiendent



Le Cuivré fuligineux

### → Les coléoptères



La Vraie Lepture noire



La Lepture du milieu

## → Milieux fréquentés

Milieux avec souches et vieux arbres feuillus dépérissant (chênes)

→ parcs anciens jardins, vergers, haies ...

## → Menaces

Dégradation des habitats :

- Forestiers : enrésinement, sylviculture intensive
- Agricoles : disparition des haies bocagères riches en chênes

Faible capacité de dispersion ; conditions de pontes → espèce vulnérable

Nom vernaculaire	Liste rouge UICN			Etat de conservation France
	Europe	France	Bretagne	
Lucane cerf-volant	Quasi menacé	-	-	FAVORABLE FV (=)



# Invertébrés terrestres – niveaux d'enjeu et OLT

---

Code Eu	Nom vernaculaire	Nom scientifique	Niveau d'enjeu	Etat de conservation
1083	Lucane cerf-volant	<i>Lucanus cervus</i>	Moyen	Favorable

Contribuer au maintien du bon état de conservation des populations de Lucane cerf-volant

Et les autres espèces à enjeu ?

→ Au travers des habitats d'intérêt communautaire

# Mammifères terrestres – sources de données

---

- Suivis réguliers
  - ENS de la Garde Guérin, depuis les années 90
  
- Etudes ponctuelles :
  - Bretagne Vivante – Garde Guérin – 1998, 1999
  - GMB – Château du Guildo – 2010
  - Amikiro et Luronium – Garde Guérin – 2021
  
- Autres sources ponctuelles :
  - ABC (Saint-Lunaire), ABI (Dinan Agglomération ; CCCE)
  - Diagnostic pour le futur PNR
  - Faune-Bretagne
  - Conseil départemental 35 : plan de gestion de l'ENS de la Garde Guérin
  - Conservatoire du littoral : plan de gestion multisites (Rives du Frémur, Le Tertre Corlieu, Marais de Beaussais)

# Mammifères terrestres – espèces présentes sur le site

## Les espèces justifiant la désignation de la zone Natura 2000

Code EU	Nom vernaculaire	Nom scientifique	DHFF annexes
1303	Petit rhinolophe	<i>Rhinolophus hipposideros</i>	II et IV
1304	Grand rhinolophe	<i>Rhinolophus ferrumequinum</i>	II et IV
1308	Barbastelle d'Europe	<i>Barbastella barbastellus</i>	II et IV
1321	Murin à oreilles échancrées	<i>Myotis emarginatus</i>	II et IV
1323	Murin de Bechstein	<i>Myotis bechsteinii</i>	II et IV
1324	Grand murin	<i>Myotis myotis</i>	II et IV
1355	Loutre d'Europe	<i>Lutra lutra</i>	II et IV



# Mammifères terrestres – espèces présentes sur le site

## Les autres espèces à enjeu (annexe IV de la DHFF)

Nom vernaculaire	Nom scientifique
Murin d'Alcathoe	<i>Myotis alcathoe</i>
Murin de Daubenton	<i>Myotis daubentonii</i>
Murin de Natterer	<i>Myotis nattereri</i>
Noctule de Leisler	<i>Nyctalus leisleri</i>
Oreillard gris	<i>Plecotus austriacus</i>
Oreillard roux	<i>Plecotus auritus</i>
Pipistrelle commune	<i>Pipistrellus pipistrellus</i>
Pipistrelle de Kuhl	<i>Pipistrellus kuhlii</i>
Pipistrelle de Nathusius	<i>Pipistrellus nathusii</i>
Sérotine commune	<i>Eptesicus serotinus</i>
Muscardin	<i>Muscardinus avellanarius</i>

# Mammifères terrestres – espèces présentes sur le site

## Les autres espèces à enjeu



Ecureuil roux



© S. Hillebrand

Hermine



© C. Stenger

Lièvre d'Europe



© A.-M. Kalus

Putois d'Europe



© D. R.

Rat des moissons



Hérisson d'Europe

+ Campagnol amphibie ? + Musaraigne aquatique ?



# SITE NATURA 2000 "Baie de Lanciaux, baie de l'Argenon, archipel de Saint-Malo et Dinard"

## Fonctionnalités du site pour les chiroptères



EDITEE LE : 15/03/2022

**DOCUMENT  
DE TRAVAIL**

### Limites administratives

- Communes
- ZSC Baie de Lanciaux

Coeurs d'habitats (principales zones de gîtes et de chasse)

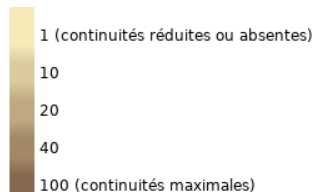
### Pincipaux gîtes d'hibernation

- Barbastelle d'Europe
- Grand murin
- Grand rhinolophe
- Murin à oreilles échancrées
- Murin de Bechstein
- Petit rhinolophe

### Pincipaux gîtes de mise-bas

- Barbastelle d'Europe
- Grand rhinolophe
- Peit rhinolophe

### Trame des continuités



0 1 2 km

Sources des données :

- Site Natura 2000 : BD AMP 2020
- Départements, communes : BD TOPO IGN
- Données : GMB, Bretagne Vivante, Conseil départemental 35 - 2021

Système de coordonnées : Lambert 93 / RGF 93 / IAG GRS 1980



Direction Régionale de l'Environnement, de l'Aménagement et du Logement Bretagne

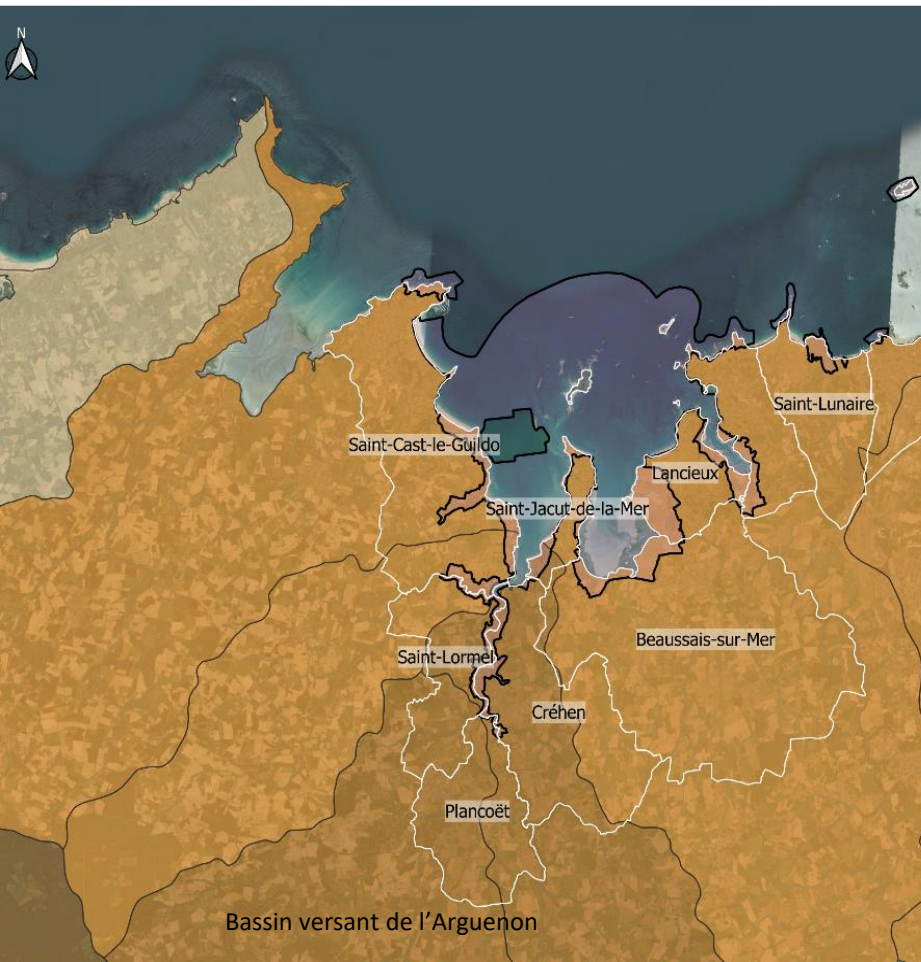
# SITE NATURA 2000 "Baie de Lancieux, baie de l'Argenon, archipel de Saint-Malo et Dinard"

## Fonctionnalités du site pour la Loutre d'Europe



EDITEE LE : 08/03/2022

**DOCUMENT  
DE TRAVAIL**



Limites administratives

ZSC Baie de Lancieux

Communes

Occupation des bassins versants par la Loutre

Absence

Présence irrégulière

Présence localisée

Présence permanente

0 1 2 km



Sources des données :

- Site Natura 2000 : BD AMP 2020
- Départements, communes, cours d'eau : BD TOPO IGN
- Données : GMB - 2022

Système de coordonnées : Lambert 93 / RGF 93 / IAG  
GRS 1980

Bassin versant de l'Arguenon

## Chiroptères

- Perte de gîtes (travaux, fermeture souterrains, disparition arbres creux ...)
- Destruction des colonies (problèmes de cohabitation ou idées reçues)
- Eclairage artificiel (abandon gîte, retard croissance jeunes)
- Mortalité routière (impact direct et indirect)
- Usage de pesticides agricoles (antiparasitaires, impact sur bousiers) ou forestiers
- Disparition du paysage bocager

## Loutre d'Europe

- Collisions routières, piégeage
- Pollution des cours d'eau
- Destruction des zones humides


# Mammifères terrestres – état de conservation


Nom vernaculaire	Liste rouge UICN			Etat de conservation France
	Europe	France	Bretagne	
Petit rhinolophe	Quasi menacée	Préoccupation mineure	Préoccupation mineure	DEFAVORABLE INADEQUAT U1 (+)
Grand rhinolophe	Quasi menacée	Préoccupation mineure	En danger	DEFAVORABLE INADEQUAT U1 (=)
Barbastelle d'Europe	Vulnérable	Préoccupation mineure	Quasi menacée	FAVORABLE FV (=)
Murin à oreilles échancrées	Préoccupation mineure	Préoccupation mineure	Quasi menacée	FAVORABLE FV (+)
Murin de Bechstein	Vulnérable	Quasi menacée	Quasi menacée	DEFAVORABLE INADEQUAT U1 (-)
Grand murin	Préoccupation mineure	Préoccupation mineure	Quasi menacée	DEFAVORABLE INADEQUAT U1 (+)
Loutre d'Europe	Quasi menacée	Préoccupation mineure	Préoccupation mineure	FAVORABLE FV (+)

# Mammifères terrestres – niveaux d'enjeu et OLT

Nom vernaculaire	Nom scientifique	Niveau d'enjeu	Etat de conservation régional
Grand rhinolophe	<i>Rhinolophus ferrumequinum</i>	Majeur	Inadéquat
Murin de Bechstein	<i>Myotis bechsteinii</i>	Majeur	Mauvais
Barbastelle d'Europe	<i>Barbastella barbastellus</i>	Majeur	Inadéquat
Loutre d'Europe	<i>Lutra lutra</i>	Majeur	Inadéquat
Murin à oreilles échancrées	<i>Myotis emarginatus</i>	Très fort	Favorable
Grand murin	<i>Myotis myotis</i>	Très fort	Inadéquat
Petit rhinolophe	<i>Rhinolophus hipposideros</i>	Très fort	Favorable

 Contribuer au maintien du bon état de conservation des populations de mammifères d'intérêt communautaire

 Contribuer au rétablissement du bon état de conservation des populations de mammifères d'intérêt communautaire



Et les autres espèces à enjeu ?



# Conclusions

---

- **Diagnostic à jour sur la base de la meilleure connaissance scientifique disponible**
  - Travail bibliographique, mobilisation d'experts en réunion bilatérales, Retour d'expériences des sites voisins
- **Hiérarchisation des enjeux**
  - Responsabilité de chaque site Natura 2000 / enjeu écologique
- **Propositions d'objectifs à long terme**
  - Orientation de gestion pour 15 ans
- **Suite du travail d'élaboration du DOCOB**
  - Définir les objectifs opérationnels / pressions et les mesures
- **Effet parapluie**
  - Les habitats et espèces ne justifiant pas la désignation de la ZPS et ZSC sont identifiés et bénéficieront de l'effet des mesures de gestion
- **Actualisation du FSD (fiche d'identité du site) à moyen terme (DREAL)**
  - Prise en compte nouvelles connaissances, harmonisation nationale avec le Museum National d'Histoire Naturelle (septembre 2022)

## DOCOB

### DIAGNOSTIC

**Partie 1** - Cadre général

**Partie 2** - Diagnostic écologique  
(avec enjeux hiérarchisés)

**Partie 3** - Diagnostic socio-économique

### Annexes

1 - Fiches détaillées Habitats-Espèces

2 - Atlas cartographique

3 - Documents administratifs  
(Arrêtés, CR)

4 - Méthodes de hiérarchisation

### STRATEGIE & PLAN d'ACTION

**Partie 1-Fiche de synthèse des OLT /OO /Facteurs d'influences/ Projets de mesures**

N°	NOM	SITUATION DES ESPÈCES					
		POPULATION	REPRODUCTION	REPARTITION	ÉTAT	ÉVALUATION (Indicateurs de suivi)	INDICATEUR DE SUCCÈS (Indicateurs)

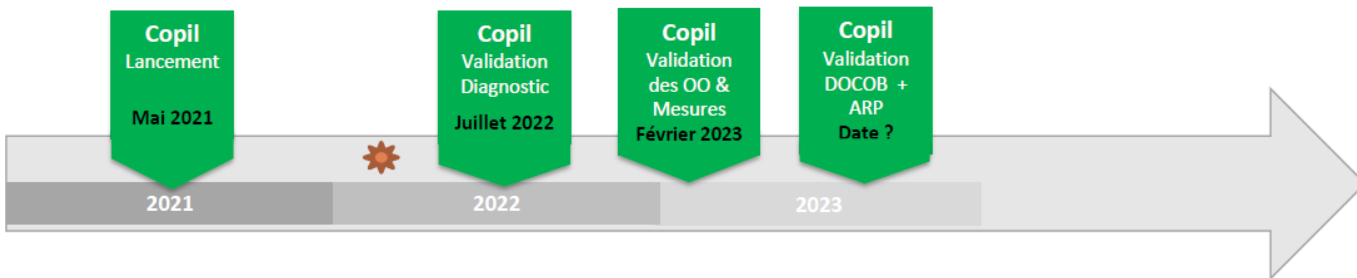
**Partie 2- Fiches Mesures détaillées**



# Calendrier

## Un calendrier contraint

### Calendrier du docob



# Réunions à venir

---

- ✓ **Groupe de travail n°1** : Diagnostic écologique oiseaux – 17 janvier 2022
- ✓ **Groupe de travail n°2** : Diagnostic écologique marin (habitats marins, amphihalins, mammifères marins) - 22 mars 2022
- ✓ **Groupe de travail n°3** : Diagnostic écologique terrestre – : Aujourd’hui
- ☐ **Groupe de travail n°4** : Diagnostic socio-économique activités récréatives - avril
- ☐ **Groupe de travail n°4** : Diagnostic socio-économique activités de production - mai
- ☐ **Groupe de travail n°5** : Cadre de gestion et autres politiques publiques - mai

# Contacts

---

**N'hésitez pas à contribuer à l'élaboration du docob !**

**Nous attendons vos remarques, relectures et commentaires.**

**Pour cela contactez-nous :**

**Ophélie Le Cloirec** : *thématique diagnostic écologique terrestre*

[ophelie.le-cloirec@developpement-durable.gouv.fr](mailto:ophelie.le-cloirec@developpement-durable.gouv.fr) 02 99 33 44 08

**Sven Mellaza** : *thématique habitats marins*

[sven.mellaza@ofb.gouv.fr](mailto:sven.mellaza@ofb.gouv.fr) 02 33 69 20 85

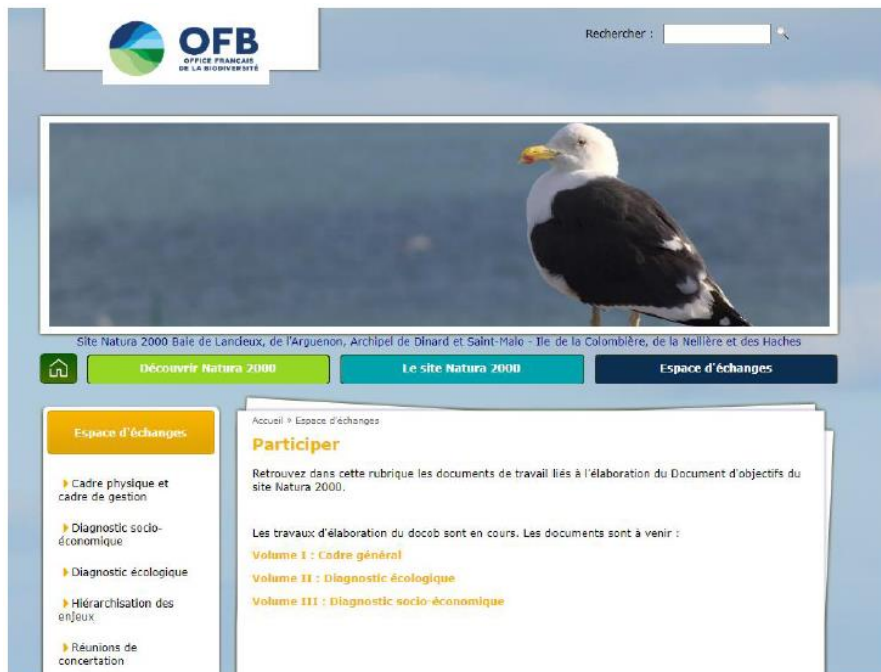
**Pauline Blanchard** : *thématique oiseaux marins, poissons amphihalins*

[pauline.blanchard@ofb.gouv.fr](mailto:pauline.blanchard@ofb.gouv.fr) 02 40 13 40 20

**Olivier Abellard** : *thématique mammifères marins*

[olivier.abellard@ofb.gouv.fr](mailto:olivier.abellard@ofb.gouv.fr) 02 33 69 20 82





The screenshot shows the website of the Office Français de la Biodiversité (OFB). At the top left is the OFB logo, and at the top right is a search bar labeled 'Rechercher :'. Below the header is a large image of a seagull. Underneath the image is the text: 'Site Natura 2000 Baie de Landeux, de l'Arguenon, Archipel de Dinard et Saint-Malo - Ile de la Colombière, de la Nellière et des Haches'. Below this text are three buttons: 'Découvrir Natura 2000', 'Le site Natura 2000', and 'Espace d'échanges'. The 'Espace d'échanges' button is highlighted in orange. Below the buttons is a sidebar with a list of links: 'Cadre physique et cadre de gestion', 'Diagnostic socio-économique', 'Diagnostic écologique', 'Hiérarchisation des enjeux', and 'Réunions de concertation'. The main content area is titled 'Participer' and contains the following text: 'Retrouvez dans cette rubrique les documents de travail liés à l'élaboration du Document d'objectifs du site Natura 2000.', 'Les travaux d'élaboration du docob sont en cours. Les documents sont à venir :', 'Volume I : Cadre général', 'Volume II : Diagnostic écologique', and 'Volume III : Diagnostic socio-économique'.

Les documents de travail sont en ligne dans l'espace d'échange du site internet

<http://lancieux-colombiere.n2000.fr/participer>



# PRÉFET DE LA RÉGION BRETAGNE

*Liberté*  
*Égalité*  
*Fraternité*

Direction régionale de  
l'environnement, de l'aménagement  
et du logement

---

Merci de votre  
attention

---



Liberté • Égalité • Fraternité  
RÉPUBLIQUE FRANÇAISE

**OFB**  
OFFICE FRANÇAIS  
DE LA BIODIVERSITÉ